

2023年度  
ver.2

# 岩国市 市民活動団体 ガイドブック



人も活動も  
新しい芽を育てよう!

# 目 次

|           |                                |           |
|-----------|--------------------------------|-----------|
| <b>1</b>  | <b>市民活動について</b> .....          | <b>1</b>  |
| ①         | 市民活動って何だろう？ .....              | 1         |
| ②         | NPOとは？ .....                   | 2         |
| ③         | どんな活動があるの？ .....               | 3         |
| ④         | 市民活動を始めてみましょう！ .....           | 4         |
| <b>2</b>  | <b>五十音順団体一覧表</b> .....         | <b>5</b>  |
| <b>3</b>  | <b>登録団体紹介</b> .....            | <b>9</b>  |
| <b>4</b>  | <b>分野別登録団体一覧表</b> .....        | <b>64</b> |
| <b>5</b>  | <b>NPO法人設立手続き等に関する窓口</b> ..... | <b>69</b> |
| <b>6</b>  | <b>やまぐち県民活動支援センター</b> .....    | <b>70</b> |
| <b>7</b>  | <b>支援センターはこんなところ</b> .....     | <b>71</b> |
| <b>8</b>  | <b>団体登録しませんか？</b> .....        | <b>75</b> |
| <b>9</b>  | <b>NPO法人設立の手続き</b> .....       | <b>78</b> |
| <b>10</b> | <b>支援センターマップ</b> .....         | <b>80</b> |

# 市民活動について

## ①市民活動って何だろう？

市民活動とは、ボランティアやNPOなど非営利で公益性を有し、自発的で主体的な市民による活動をいいます。

自分たちが住んでいる地域の自然や伝統・文化を守り、地域のお年寄りや子どもたちの生活を支援し、災害時にはお互いに助け合うなど、様々な分野で困っている人や公共のために、仲間が集まって自主的に活動することです。



## ②NPOとは？

NPOとは、Nonprofit Organization（非営利組織）を略した言葉です。利益をあげることが目的とした企業や行政などの「公的機関」に対し、NPOは営利を目的とせず自発的に公益的な活動を継続的に行う民間組織のことです。

NPOは法人格を取得したNPO法人のことと思われがちですが、広義のNPOのなかには、社会福祉法人、学校法人、医療法人などの公益法人を含みます。狭義のNPOは「特定非営利活動促進法に基づいた法人格を持つ組織（NPO法人）」「ボランティア団体」「市民活動団体」など市民の自発に基づく活動団体をさし、法人格を持たない組織も含みません。



**N**on

**P**rofit

=

非営利  
組織

**O**rganization

### ③ どんな活動があるの？

#### 特定非営利活動とは

特定非営利活動とは、法に規定された以下の20分野に該当する活動であり、不特定かつ多数の者に利益を寄与することを目的とするものです。

- 1 保健・医療又は福祉の増進を図る活動
- 2 社会教育の推進を図る活動
- 3 まちづくりの推進を図る活動
- 4 観光の振興を図る活動
- 5 農山漁村又は中山間地域の振興を図る活動
- 6 学術、文化、芸術又はスポーツの振興を図る活動
- 7 環境の保全を図る活動
- 8 災害救援活動
- 9 地域安全活動
- 10 人権の擁護又は平和の推進を図る活動
- 11 国際協力の活動
- 12 男女共同参画社会の形成の促進を図る活動
- 13 子どもの健全育成を図る活動
- 14 情報化社会の発展を図る活動
- 15 科学技術の振興を図る活動
- 16 経済活動の活性化を図る活動
- 17 職業能力の開発又は雇用機会の拡充を支援する活動
- 18 消費者の保護を図る活動
- 19 前各号に掲げる活動を行う団体の運営  
又は活動に関する連絡、助言又は援助の活動
- 20 前各号に掲げる活動に準ずる活動として都道府県  
又は指定都市の条例で定める活動

※太字－現在当センターに団体登録されている活動

## ④市民活動を始めてみましょう！



### (1) 仲間を作りましょう！

同じ想いの人や気心の知れた人と一緒に  
グループを作りましょう！

### (2) 活動を始めましょう！

どんな活動をするのか仲間と話し合しましょう！

(共通理解を図りましょう。)

事業計画を立てましょう。

### (3) 継続して活動をしましょう！

計画を立て、実行して、振り返り、改善して次の計画を立て、  
実行しましょう。

### (4) 活動に必要なもの

・活動資金を集めましょう。

(会員会費・助成金・補助金・寄付金・事業収入)

・自分たちの活動を知ってもらうように工夫をしましょう。

(広報誌や SNS、ホームページで活動を知ってもらいましょう。)

## 2 五十音順登録団体一覧

### ◆ ア ◆

|                   |    |
|-------------------|----|
| アウトドアサポーター ビッツ    | 9  |
| 遊びと育ちのインクルーシブ架け橋会 | 10 |
| Earth Clean 活動の会  | 10 |
| 愛宕地区社会福祉協議会       | 11 |
| 愛宕まちづくり協議会        | 11 |
| アンデスの音楽祭実行委員会     | 12 |

### ◆ イ ◆

|                    |    |
|--------------------|----|
| 「いろ・色・パステル画」展      | 12 |
| 岩国往来まちづくり協議会       | 13 |
| 岩国観光ガイドボランティア協会    | 13 |
| 岩国管内レクリエーション指導者協議会 | 14 |
| 岩国吉川六万石こめかの盆実行委員会  | 14 |
| いわくに傾聴ボランティアの会     | 15 |
| 岩国こころの会            | 15 |
| 岩国子どもの安心サポートチーム    | 16 |
| いわくに子どもプロジェクト21    | 16 |
| 岩国小彼岸桜の会           | 17 |
| 岩国市原爆被害者の会         | 17 |
| 岩国市腎友会             | 18 |
| 岩国市母子寡婦福祉連合会岩国支部   | 18 |
| 岩国ジャズストリート         | 19 |
| 岩国手話サークル四ッ葉会       | 19 |
| 岩国城下町寺子屋           | 20 |
| 岩国スケートボード協会        | 20 |
| 岩国市洋舞連盟            | 21 |
| 岩国消費生活連絡会          | 21 |
| いわくにだれでもジエンベ       | 22 |
| 岩国地方史研究会           | 22 |
| 岩国点訳あすなろ会          | 23 |
| 岩国友の会              | 23 |

|                                     |    |
|-------------------------------------|----|
| 岩国難病グループ友の会                         | 24 |
| いわくにの会                              | 24 |
| 岩国 P H P 友の会                        | 25 |
| Iwakuni fes 実行委員会                   | 25 |
| 岩国プログラミングクラブ                        | 26 |
| 岩国物の怪地図研究会                          | 26 |
| 岩国ユネスコ協会                            | 27 |
| 岩国夢見プロジェクト                          | 27 |
| ◆ ウ ◆                               |    |
| 宇野千代顕彰会                             | 28 |
| ◆ エ ◆                               |    |
| 縁の糸                                 | 28 |
| MOA 美術館岩国児童作品展実行委員会                 | 29 |
| ◆ オ ◆                               |    |
| おひさまカフェ                             | 29 |
| 音訳せせらぎの会                            | 30 |
| ◆ カ ◆                               |    |
| 街路樹 INFUJIKAWA イルミネーションフェスティバル実行委員会 | 30 |
| 亀山つつじ愛好会                            | 31 |
| 川下を元気にする会                           | 31 |
| ◆ キ ◆                               |    |
| 北河内未来塾                              | 32 |
| 錦帯橋さくら守の会                           | 32 |
| ◆ ク ◆                               |    |
| 玖珂町ふるさと再生の会                         | 33 |
| グラスルーツいわくに                          | 33 |
| ◆ コ ◆                               |    |
| 子ども食堂「とまと」                          | 34 |
| 小糠踊保存会                              | 34 |
| 古文書講座                               | 35 |
| 米花の会                                | 35 |



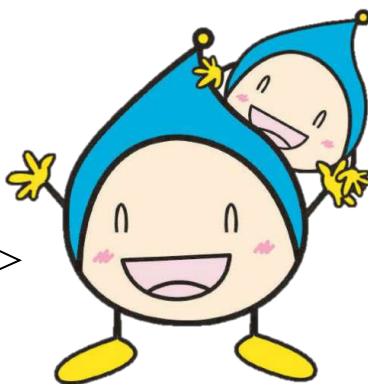
|                          |    |
|--------------------------|----|
| ◆ シ ◆                    |    |
| Gclef .....              | 36 |
| J P O P 愛好会 .....        | 36 |
| じねんの會 .....              | 37 |
| じゃげな会 .....              | 37 |
| ジャパンチェムバーフィルハーモニー .....  | 38 |
| 周東古代ハスの会 .....           | 38 |
| 手話サークル さくらの会 .....       | 39 |
| ◆ ス ◆                    |    |
| 素浪人塾 .....               | 39 |
| ◆ タ ◆                    |    |
| 「楽しい人物画講座」展 .....        | 40 |
| ◆ チ ◆                    |    |
| 地球温暖化防止を考える会 .....       | 40 |
| ちびっこサークル みつばち .....      | 41 |
| チャイルドライン岩国ステーション .....   | 41 |
| チャレンジド RUN いわくに .....    | 42 |
| ◆ ツ ◆                    |    |
| つながるマルシェ実行委員会 .....      | 42 |
| ツナグ BA ハート .....         | 43 |
| ◆ テ ◆                    |    |
| develop .....            | 43 |
| ◆ ト ◆                    |    |
| 砥石川・清霧の滝自然公園づくりの会 .....  | 44 |
| どっとこみゆ .....             | 44 |
| ◆ ナ ◆                    |    |
| なかから里山再生プロジェクト .....     | 45 |
| 南桑おたすけ隊 .....            | 45 |
| ◆ ニ ◆                    |    |
| 錦会(岩国失語症友の会) .....       | 46 |
| 錦川シェアリングネイチャーの会 .....    | 46 |
| にしみ地区まちづくり協議会設立準備会 ..... | 47 |
| 日米協会岩国 (JAS) .....       | 47 |
| 二八チファーム .....            | 48 |

|                          |    |
|--------------------------|----|
| 認知症予防クラブ                 | 48 |
| ◆ ヒ ◆                    |    |
| ピア傾聴ほのぼの                 | 49 |
| 美竹林ボランティア錦川              | 49 |
| ペイフォワード (Pay it Forward) | 50 |
| ◆ フ ◆                    |    |
| ふるさと愛好グループ               | 50 |
| ◆ マ ◆                    |    |
| mama no te 岩国            | 51 |
| 薪倶楽部                     | 51 |
| まちの住民館あかり                | 52 |
| まま〜ずプラス♪岩国               | 52 |
| ◆ ヤ ◆                    |    |
| やまぐちログ匠の会                | 53 |
| 「山代街道」山代本郷研究会            | 53 |
| 山口消防防災探究会                | 54 |
| ◆ ユ ◆                    |    |
| ゆう・遊・陶芸クラブ               | 54 |
| 由西を元気にしよう会               | 55 |
| YUME スクール                | 55 |
| ◆ ヨ ◆                    |    |
| 要約筆記いわくに                 | 56 |
| ◆ ラ ◆                    |    |
| ラス・フローレス フラメンコダンスとギター    | 56 |
| ◆ レ ◆                    |    |
| レク・太陽の会                  | 57 |
| 蓮華山登山道を整備する有志の会          | 57 |
| れんげの会                    | 58 |
| ◆ NPO法人 ◆                |    |
| NPO法人 岩国子ども劇場            | 58 |
| NPO法人 岩国パソコンの会           | 59 |
| NPO法人 いわくにネットワークグループ     | 59 |
| NPO法人 エルマーの会             | 60 |
| NPO法人 エコフレンズいわくに         | 60 |

|                          |    |
|--------------------------|----|
| NPO法人 スマイルちゃん            | 61 |
| NPO法人 西岩国・駅と広域まちづくりの会    | 61 |
| NPO法人 はぐ                 | 62 |
| 認定NPO法人 とりで              | 62 |
| 一般社団法人 岩国青年会議所 地域の絆実行委員会 | 63 |

### 3 登録団体紹介

登録されている  
団体を知ろう！



※空欄の場所は、非公開のため

必要な場合は、当センターへお問い合わせをお願いします。

|             |                                                                                                                                     |      |      |
|-------------|-------------------------------------------------------------------------------------------------------------------------------------|------|------|
| 登録No.<br>20 | アウトドアサポーター ビッツ                                                                                                                      |      |      |
| 設立目的        | 市内の子どものいる家庭に対して、外遊びのきっかけを作り、自然と触れ合うことの楽しさ、季節行事などを一緒に楽しむことを目的とし、また、「休日難民を救おう！」をテーマに、休日にパパがお仕事で不在でも、ママ達だけでも集まればアウトドア活動ができることを実証しています。 |      |      |
| 活動内容        | パパ不在でも「ママ達だけで子どもとアウトドアを！！」をテーマに活動しています。また地産地消にこだわった料理教室も実施し、親子の絆づくりの場を作っています。                                                       |      |      |
| 代表          | 辻本 由季子                                                                                                                              | 分野   | 子ども  |
| 設立          | 平成 25 年                                                                                                                             | 会員数  | 32 人 |
| 会費          | 無                                                                                                                                   | 活動地域 | 岩国市  |
| 連絡先         |                                                                                                                                     |      |      |
| TEL         |                                                                                                                                     | FAX  |      |
| E-mail      |                                                                                                                                     | URL  |      |

|             |                                                                                                |      |              |
|-------------|------------------------------------------------------------------------------------------------|------|--------------|
| 登録No.<br>69 | 遊びと育ちのインクルーシブ架け橋会                                                                              |      |              |
| 設立目的        | 障がいのある子供が、それぞれの特性に応じ、自らの力を生き生きと発揮し、安心して遊び育つことができる環境づくりを目的とします。                                 |      |              |
| 活動内容        | 障がいのある子が、公園などの身近な生活の中で、障がいのない子と同じように障がいを理解し、安心してみんな一緒に遊ぶことができるよう、その架け橋として、インクルーシブイベントを実施しています。 |      |              |
| 代表          | 橋本 尚理                                                                                          | 分野   | 保健福祉         |
| 設立          | 令和 3 年                                                                                         | 会員数  | 80 人         |
| 会費          | 有 (個人 1,000円/年 法人・団体10,000円/年)                                                                 | 活動地域 | 岩国市          |
| 連絡先         | 〒740-0018 岩国市麻里布町 1-4-3 (事務局) 益満えりか                                                            |      |              |
| TEL         | 0827-23-4001                                                                                   | FAX  | 0827-23-0153 |
| E-mail      | hashimoto_naomichi@tiara.ocn.ne.jp                                                             | URL  |              |

|             |                                                                    |      |      |
|-------------|--------------------------------------------------------------------|------|------|
| 登録No.<br>15 | Earth Clean 活動の会                                                   |      |      |
| 設立目的        | ゴミ拾い活動を行うことにより、各地域の道路や山沿い、海岸、又、公共の場所を綺麗にし、地球環境問題の課題に取り組むことを目的とします。 |      |      |
| 活動内容        | ゴミ拾い活動を通して、笑顔が増えるよう人も街も育んでいきたいです。また、地球環境問題の課題にも積極的に取り組みます。         |      |      |
| 代表          | 下松 理恵                                                              | 分野   | 環境保全 |
| 設立          | 令和 4 年                                                             | 会員数  | 25 人 |
| 会費          | 有 (500円/月)                                                         | 活動地域 | 岩国市  |
| 連絡先         |                                                                    |      |      |
| TEL         | 080-4558-3565                                                      | FAX  |      |
| E-mail      |                                                                    | URL  |      |

|             |                                                                                                                    |      |          |
|-------------|--------------------------------------------------------------------------------------------------------------------|------|----------|
| 登録No.<br>42 | 愛宕地区社会福祉協議会                                                                                                        |      |          |
| 設立目的        | 愛宕地区に居住するすべての住民が健康で文化的な生活を営むことができるよう地域ぐるみで明るい住みよい町づくりに務め、福祉の増進を図ることを目的とする。                                         |      |          |
| 活動内容        | 愛宕地区住民の高齢者の買物難民を支援する為、最近では移動販売車を運行し、高齢者福祉にマッチした活動を取り入れました。<br>今回ふるさと愛宕を発行し、愛宕地区全世帯及び地区内の小中学校へも配布し、地域力の醸成につなげていきます。 |      |          |
| 代表          | 藤本 正臣                                                                                                              | 分野   | まちづくり・福祉 |
| 設立          | 昭和53年                                                                                                              | 会員数  | 4000人    |
| 会費          | 有(350円/年)                                                                                                          | 活動地域 | 岩国市愛宕地区  |
| 連絡先         | 〒740-0031 岩国市門前町 2-35-2                                                                                            |      |          |
| TEL         | 0827-32-6130                                                                                                       | FAX  |          |
| E-mail      |                                                                                                                    | URL  |          |

|             |                                                                                                                                                                                                                                      |      |                                                                                       |
|-------------|--------------------------------------------------------------------------------------------------------------------------------------------------------------------------------------------------------------------------------------|------|---------------------------------------------------------------------------------------|
| 登録No.<br>70 | 愛宕まちづくり協議会                                                                                                                                                                                                                           |      |                                                                                       |
| 設立目的        | 愛宕地区に暮らす住民自らが地域の現状や課題を把握し、愛宕地区自治会連合会、愛宕地区社会福祉協議会、岩国市及び地区内の各種団体と協働してまちづくりを行うことにより、誰もが愛宕地区への愛着と誇りを持ち、人と人がふれあい、つながり、楽しく暮らしていける町の実現を目指すことを目的とします。<br>地域特性を活かした幅広い国際交流を行うことにより、住民が国際化に対する意識や理解を深めるとともに、言葉や文化の違いを越えた心と心のふれあいを深めることを目的とします。 |      |                                                                                       |
| 活動内容        | 誰もが愛宕地区へ愛着と誇りを持ち、人と人がふれあい、つながり、楽しく暮らしていける町の実現を目指し、地域振興、住民交流及び国際交流に関する事業を行います。                                                                                                                                                        |      |                                                                                       |
| 代表          | 越澤 法男                                                                                                                                                                                                                                | 分野   | まちづくり                                                                                 |
| 設立          | 令和3年                                                                                                                                                                                                                                 | 会員数  | 94人                                                                                   |
| 会費          | 有(500円/年)                                                                                                                                                                                                                            | 活動地域 | 岩国市                                                                                   |
| 連絡先         | 〒740-0031 岩国市門前町 2-60-10                                                                                                                                                                                                             |      |                                                                                       |
| TEL         | 0827-31-3057                                                                                                                                                                                                                         | FAX  | 0827-31-3057                                                                          |
| E-mail      | atagomachikyo@gmail.com                                                                                                                                                                                                              | URL  | <a href="http://sites.google.com/view/atagom">http://sites.google.com/view/atagom</a> |

|             |                                                                                                                                                                                    |      |      |
|-------------|------------------------------------------------------------------------------------------------------------------------------------------------------------------------------------|------|------|
| 登録No.<br>67 | <b>アンデスの音楽祭実行委員会</b>                                                                                                                                                               |      |      |
| 設立目的        | アンデスに発する各国の文化、特にアンデス音楽に興味を持つ人たちに発表の場を提供し、より多くの日本人がアンデス音楽や文化の素晴らしさに触れる機会を提供する「アンデス音楽祭; マチュピチュ・エン・ハポン」の実行を、様々な形で支援することを目的とします。                                                       |      |      |
| 活動内容        | アンデス音楽といえば、コンドルは飛んでいくが有名ですが、ケーナ（竹の笛）、チャランゴ（アルマジロ・木製）、ボンボ（毛付き太鼓）・サンボーニャ（アシ笛）などという日本では珍しい楽器を使って演奏されています。そういった楽器を使った特別な音楽祭です。また、過去の開催では、ペルー展の開催、及びペルー大使館、総領事館からの来賓をお迎えし、文化交流の実績もあります。 |      |      |
| 代表          | 角森 洋一                                                                                                                                                                              | 分野   | 芸術文化 |
| 設立          | 令和4年                                                                                                                                                                               | 会員数  | 5人   |
| 会費          | 無                                                                                                                                                                                  | 活動地域 | 岩国市  |
| 連絡先         |                                                                                                                                                                                    |      |      |
| TEL         |                                                                                                                                                                                    | FAX  |      |
| E-mail      |                                                                                                                                                                                    | URL  |      |

|             |                                                                                                           |      |           |
|-------------|-----------------------------------------------------------------------------------------------------------|------|-----------|
| 登録No.<br>13 | <b>「いろ・色・パステル画」展</b>                                                                                      |      |           |
| 設立目的        | （1）パステル画の普及に努力し、絵画に対する関心を深めると共に、文化の貢献に寄与します。（2）文化の交流の場を提供し、パステル画の展示をもとに「ものの見方や捉え方」等を来場者とともに研修することを目的とします。 |      |           |
| 活動内容        | 年1回、シンフォニア岩国にて「いろ・色・パステル画」展を開催しております。パステル画を研鑽している人を募っております。私たちと御一緒にパステル画を発表してみませんか。                       |      |           |
| 代表          | 市岡 明                                                                                                      | 分野   | 芸術文化・社会教育 |
| 設立          | 平成17年                                                                                                     | 会員数  | 25人       |
| 会費          | 有 (5,000円~10,000円/年)                                                                                      | 活動地域 | 岩国市       |
| 連絡先         | 〒741-0072 岩国市平田 5-43-45                                                                                   |      |           |
| TEL         | 090-4147-7694                                                                                             | FAX  |           |
| E-mail      |                                                                                                           | URL  |           |

|             |                                                                                                                   |      |                |
|-------------|-------------------------------------------------------------------------------------------------------------------|------|----------------|
| 登録No.<br>58 | 岩国往来まちづくり協議会                                                                                                      |      |                |
| 設立目的        | 歴史的な「岩国往来」を復元し、この道に沿った本郷、美和、岩国のそれぞれの地域の歴史、文化、自然を再発見し、それらの地域資源を活かした魅力あるまちづくりをすると共に、広く岩国往来をアピールし、まちを活性化することを目的とします。 |      |                |
| 活動内容        | 歴史のある岩国往来を復元し、街道の本郷、美和、岩国のそれぞれの地域の歴史、文化、自然を再発見し、各地域の資源を活かした魅力あるまちづくりをすると共に、対外的に岩国往来をPRし、まちを活性化させます。               |      |                |
| 代表          | 藤森 勝彦                                                                                                             | 分野   | まちづくり          |
| 設立          | 平成 18 年                                                                                                           | 会員数  | 7人 自治会等7団体     |
| 会費          | 必要時に徴収する                                                                                                          | 活動地域 | 岩国市            |
| 連絡先         | 〒741-0081 岩国市横山 3-6-51                                                                                            |      |                |
| TEL         | (0827) 43-0220                                                                                                    | FAX  | (0827) 43-0220 |
| E-mail      | katsufujimori@sky.icn-tv.ne.jp                                                                                    | URL  |                |

|             |                                                                                                                  |      |                     |
|-------------|------------------------------------------------------------------------------------------------------------------|------|---------------------|
| 登録No.<br>31 | 岩国観光ガイドボランティア協会                                                                                                  |      |                     |
| 設立目的        | 会員相互の研鑽により岩国地域の自然や文化遺産などに関する知識を深めるとともに、ボランティア精神にのっとり観光ガイドをする事によって、観光客に岩国の自然と文化を正しく理解してもらい、観光岩国の発展に寄与することを目的とします。 |      |                     |
| 活動内容        | 岩国に来られる観光客や岩国市民の皆様を対象に、歴史を感じながら情緒あふれる城下町や錦帯橋周辺、お城などの史跡や文化財を「おもてなしの心」でご案内させていただいています。                             |      |                     |
| 代表          | 竹本 邦夫                                                                                                            | 分野   | まちづくり・芸術文化・観光       |
| 設立          | 平成 5 年                                                                                                           | 会員数  | 35 人                |
| 会費          | 有 (2,000円/年)                                                                                                     | 活動地域 | 岩国市                 |
| 連絡先         | 〒741-0062 岩国市岩国 1-7-31                                                                                           |      |                     |
| TEL         | 090-9419-3105                                                                                                    | FAX  |                     |
| E-mail      | iwakuni-guide@sky.icn-tv.ne.jp                                                                                   | URL  | http://www.sky.icn- |

|             |                                                                                                                                 |      |                    |
|-------------|---------------------------------------------------------------------------------------------------------------------------------|------|--------------------|
| 登録No.<br>45 | 岩国管内レクリエーション指導者協議会                                                                                                              |      |                    |
| 設立目的        | 豊かな生活のあり方と、レクリエーション活動の全般について研究し、レクリエーション・サービスを行うための指導者の組織化を図るとともに、相互に連絡を密にし、支援活動を行い、地域の健全な余暇生活と、レクリエーション運動の振興・発展に寄与することを目的とします。 |      |                    |
| 活動内容        | レクリエーション指導者の養成と普及を目的に活動しています。アウトドア活動、ニュースポーツ、ダンス、ゲーム、レクソング、福祉レクリエーション等の講習会の開催。親子元気アップ教室等を開催しています。                               |      |                    |
| 代表          | 三原 善伸                                                                                                                           | 分野   | 社会教育・スポーツ・レクリエーション |
| 設立          | 平成 5 年                                                                                                                          | 会員数  | 25 人               |
| 会費          | 有 (1,000 円/年)                                                                                                                   | 活動地域 | 岩国市                |
| 連絡先         |                                                                                                                                 |      |                    |
| TEL         |                                                                                                                                 | FAX  |                    |
| E-mail      |                                                                                                                                 | URL  |                    |

|             |                                                                                                                  |      |       |
|-------------|------------------------------------------------------------------------------------------------------------------|------|-------|
| 登録No.<br>29 | 岩国吉川六万石こめかの盆実行委員会                                                                                                |      |       |
| 設立目的        | 「小糠踊」の歴史・伝統を再認識し、かつては夏の風物詩であった路地での「盆踊り」を復活することにより、さらなる地区民の融和と親睦を図る。併せて地区外での宣伝活動を広げ、普及・推進を図るため必要な事業を行うことを目的とします。  |      |       |
| 活動内容        | 小糠踊保存会指導の下、2022 年 4 月中学生による小糠踊継承「乙女椿」が発足しました。市内のイベントに参加し小糠踊の PR に活躍しています。小学生対象の「子供こめかこすず連」と中学生以上の「乙女椿」の会員を募集中です！ |      |       |
| 代表          | 庄司 孝                                                                                                             | 分野   | まちづくり |
| 設立          | 平成 27 年                                                                                                          | 会員数  | 15 人  |
| 会費          | 無                                                                                                                | 活動地域 | 岩国市   |
| 連絡先         |                                                                                                                  |      |       |
| TEL         |                                                                                                                  | FAX  |       |
| E-mail      |                                                                                                                  | URL  |       |



|             |                                                                                                                                                                |      |      |
|-------------|----------------------------------------------------------------------------------------------------------------------------------------------------------------|------|------|
| 登録No.<br>30 | いわくに傾聴ボランティアの会                                                                                                                                                 |      |      |
| 設立目的        | 傾聴ボランティアを志す者が、相互の連携および交流を図り、住民の福祉の向上に寄与することを目的とします。                                                                                                            |      |      |
| 活動内容        | 会員が4グループに分かれ、月に1～3回市内の高齢者施設（4ヶ所）にて受容共感という傾聴の姿勢を大切に活動しています。定例会では傾聴のスキルアップのために講師を招いての研修、冊子を用いての知識獲得、ロールプレイ等に力を入れています。（現在、コロナ禍にて施設訪問はできておりません。）個人宅訪問について模索しております。 |      |      |
| 代表          | 石田 千恵子                                                                                                                                                         | 分野   | 保健福祉 |
| 設立          | 平成 20 年                                                                                                                                                        | 会員数  | 25 人 |
| 会費          | 有 (1,000円/年)                                                                                                                                                   | 活動地域 | 岩国市  |
| 連絡先         |                                                                                                                                                                |      |      |
| TEL         |                                                                                                                                                                | FAX  |      |
| E-mail      |                                                                                                                                                                | URL  |      |

|             |                                                                                                         |      |                |
|-------------|---------------------------------------------------------------------------------------------------------|------|----------------|
| 登録No.<br>56 | 岩国こころの会                                                                                                 |      |                |
| 設立目的        | 精神障害者の当事者の相互交流活動を通して理解と連携を深めると共に、地域社会における差別・偏見の是正、並びに精神障害者の生活向上及び人間的尊厳（人権）の回復と社会的市民権の確立を目指して行く事を目的とします。 |      |                |
| 活動内容        | 精神障害者の当事者の会です。ひとりぼっちをなくそうをスローガンに地域の中で助けを借りながら仲間同士で支え合い活動を続けています。                                        |      |                |
| 代表          | 八木 伸二                                                                                                   | 分野   | 保健福祉           |
| 設立          | 平成 22 年                                                                                                 | 会員数  | 5 人            |
| 会費          | 無                                                                                                       | 活動地域 | 岩国市            |
| 連絡先         | 〒741-0081 岩国市横山 1-12-51 地域生活支援センター トライアングル                                                              |      |                |
| TEL         | (0827) 44-3244                                                                                          | FAX  | (0827) 44-3245 |
| E-mail      |                                                                                                         | URL  |                |

|              |                                                                                                                                                  |       |               |
|--------------|--------------------------------------------------------------------------------------------------------------------------------------------------|-------|---------------|
| 登録No.<br>105 | <b>岩国子どもの安心サポートチーム</b>                                                                                                                           |       |               |
| 設立目的         | 子どもの人権擁護の視点に立ち、その啓発活動を進めることによって、子どもの人権が尊重され、子どもが安全に生活できる社会を築くことを目的とします。                                                                          |       |               |
| 活動内容         | 子どもの人権や安全を守るためにできることを考えるワークショップ、セミナーを、幼児・小学生・中学生・大人の方を対象に提供します。ネットやSNSの問題も取り上げます。<br>実施プログラム：子どもの人権・安全プログラム<br>見知らぬ人への対応プログラム<br>ストップ!いじめ防止プログラム |       |               |
| 代表           | 大溝 誠子                                                                                                                                            | 分野    | 子ども           |
| 設立           | 平成 22 年                                                                                                                                          | 会員数   | 5 人(賛助会員 2 人) |
| 会費           | 有 (3,000 円/年)                                                                                                                                    | 活動地域  | 岩国市           |
| 連絡先          |                                                                                                                                                  |       |               |
| T E L        | 090-9507-7068                                                                                                                                    | F A X |               |
| E-mail       | seiko21@sky.icn-tv.ne.jp                                                                                                                         | U R L |               |

|              |                                                                                                                                               |       |                |
|--------------|-----------------------------------------------------------------------------------------------------------------------------------------------|-------|----------------|
| 登録No.<br>106 | <b>いわくに子どもプロジェクト21</b>                                                                                                                        |       |                |
| 設立目的         | 岩国地域の子どもの愛する大人の力を結集して子ども達にさまざまな体験を提供し、もって、岩国地域における「放課後子ども教室事業」の推進を図ると共に、子ども達の教育環境、社会環境に応じた支援を行うことを目的とします。                                     |       |                |
| 活動内容         | 放課後子供教室事業を川下小学校区で行っています。子どもたちと魅力ある体験活動を楽しんでいます。オンラインでの教室開催も計画しています。<br>プログラミング体験、科学工作・科学マジック教室、季節のアート作品作り、百人一首教室、クリスマスケーキ作り、スイーツ作り教室、ペタンク体験等。 |       |                |
| 代表           | 大溝 誠子                                                                                                                                         | 分野    | 子ども            |
| 設立           | 平成 17 年                                                                                                                                       | 会員数   | 10 人(賛助会員 5 人) |
| 会費           | 有 (1,000 円/年)                                                                                                                                 | 活動地域  | 岩国市            |
| 連絡先          |                                                                                                                                               |       |                |
| T E L        | 090-9507-7068                                                                                                                                 | F A X |                |
| E-mail       | seiko21@sky.icn-tv.ne.jp                                                                                                                      | U R L |                |

|             |                                                                                                                                                                                                                                      |      |                |
|-------------|--------------------------------------------------------------------------------------------------------------------------------------------------------------------------------------------------------------------------------------|------|----------------|
| 登録No.<br>16 | <b>岩国小彼岸桜の会</b>                                                                                                                                                                                                                      |      |                |
| 設立目的        | 開花期間が長く、丈夫で手入れがしやすい小彼岸桜を普及することで、ソメイヨシノなどと併せて、桜の名所としての岩国市の観光や地域の活性化に資することを目的とします。                                                                                                                                                     |      |                |
| 活動内容        | 2014年2月に正式に設立した団体で、開花期間の長い小彼岸桜を植樹することで、観光や人の往来を活発にすることを目的に活動しています。桜の名所である信州の高遠城址の桜に起源をもつ小彼岸桜の苗木を、市内各所に植樹する活動を行っています。これまでに500本以上の植樹を行うとともに、2年前からテングス病などの病気に強く、ソメイヨシノによく似た桜「神代曙（ジンダイアケボノ）」も植樹しています。また、テングス病などの病気にかかった既存の桜の保存なども行っています。 |      |                |
| 代表          | 重野 眞夫                                                                                                                                                                                                                                | 分野   | まちづくり          |
| 設立          | 平成25年                                                                                                                                                                                                                                | 会員数  | 12人（賛助会員6人）    |
| 会費          | 有(1,000円/年)                                                                                                                                                                                                                          | 活動地域 | 岩国市            |
| 連絡先         | 〒741-0062 岩国市岩国2丁目3-12                                                                                                                                                                                                               |      |                |
| TEL         | (0827) 41-0529                                                                                                                                                                                                                       | FAX  | (0827) 41-0529 |
| E-mail      |                                                                                                                                                                                                                                      | URL  |                |

|             |                                                                                                      |      |             |
|-------------|------------------------------------------------------------------------------------------------------|------|-------------|
| 登録No.<br>33 | <b>岩国市原爆被害者の会</b>                                                                                    |      |             |
| 設立目的        | 原爆被害者が、啓蒙して相助け、多くの人々の協力を得て、原爆被害者の抱える諸問題の解決を図り、合わせて原爆の被害を全国及び世界の人々に訴え、再びこのような惨事を繰り返さないための平和協力を目的とします。 |      |             |
| 活動内容        | 過去の歴史をふり返し、二度と戦のない世界にするべく盡力します。若者への伝達、賢明な人間になる事を希望、念願します。核兵器の廃絶に世界中の人が目標にして平和を望みます。                  |      |             |
| 代表          | 山田 英子                                                                                                | 分野   | 保健福祉        |
| 設立          | 平成7年                                                                                                 | 会員数  | 70人（賛助会員2人） |
| 会費          | 有(2,000円/年)                                                                                          | 活動地域 | 岩国市         |
| 連絡先         |                                                                                                      |      |             |
| TEL         |                                                                                                      | FAX  |             |
| E-mail      |                                                                                                      | URL  |             |

|             |                                                                               |      |       |
|-------------|-------------------------------------------------------------------------------|------|-------|
| 登録No.<br>37 | 岩国市腎友会                                                                        |      |       |
| 設立目的        | 会員相互の交流と親睦を図り、真の社会福祉の向上を目的とします。                                               |      |       |
| 活動内容        | <p>私どもの会は、腎臓病の患者会です。</p> <p>主な行事は、腎移植推進街頭キャンペーン、国会請願署名活動・講演会の実施等を行っております。</p> |      |       |
| 代表          | 村田 俊雄                                                                         | 分野   | 保健福祉  |
| 設立          | 平成 14 年                                                                       | 会員数  | 112 人 |
| 会費          | 有 (12,000円/年)                                                                 | 活動地域 | 岩国市   |
| 連絡先         |                                                                               |      |       |
| TEL         |                                                                               | FAX  |       |
| E-mail      |                                                                               | URL  |       |

|             |                                      |      |                |
|-------------|--------------------------------------|------|----------------|
| 登録No.<br>57 | 岩国市母子寡婦福祉連合会岩国支部                     |      |                |
| 設立目的        | 母子家庭の母・寡婦及びこれに準ずる者の福祉を増進することを目的とします。 |      |                |
| 活動内容        | 母子家庭、寡婦家庭の福祉の増進の為、活動しています。           |      |                |
| 代表          | 村重 順子                                | 分野   | 保健福祉           |
| 設立          | 昭和 26 年                              | 会員数  | 127 人          |
| 会費          | 有 (1,000円/年)                         | 活動地域 | 岩国市            |
| 連絡先         | 〒740-0017 岩国市今津町 4-13-27-A102        |      |                |
| TEL         | (0827) 29-2761                       | FAX  | (0827) 29-2762 |
| E-mail      | i-boshikafu@kind.ocn.ne.jp           | URL  |                |

|             |                                                                                                     |      |                          |
|-------------|-----------------------------------------------------------------------------------------------------|------|--------------------------|
| 登録No.<br>54 | 岩国ジャズストリート                                                                                          |      |                          |
| 設立目的        | 会員相互に協力し、活気のある町づくり、岩国市の音楽文化の向上、および青少年の健全育成に寄与します。                                                   |      |                          |
| 活動内容        | 多くの市民の参加によりジャズイベントを駅前や商店街で開催し、街の活性化を図ります。若者達の力を活用し魅力的なイベントにし、市民の交流を図ります。また、これまで同様、福祉イベントに積極的に参加します。 |      |                          |
| 代表          | 熊谷 郁夫                                                                                               | 分野   | まちづくり                    |
| 設立          | 平成 26 年                                                                                             | 会員数  | 25 人                     |
| 会費          | 有 (1,000円/年)                                                                                        | 活動地域 | 岩国市                      |
| 連絡先         |                                                                                                     |      |                          |
| TEL         |                                                                                                     | FAX  |                          |
| E-mail      | iwakunijazzstreet@gmail.com                                                                         | URL  | iwakunijazzst.session.jp |

|             |                                                                                                                             |      |      |
|-------------|-----------------------------------------------------------------------------------------------------------------------------|------|------|
| 登録No.<br>61 | 岩国手話サークル四ッ葉会                                                                                                                |      |      |
| 設立目的        | 聴覚障害者を取り巻く社会環境の改善及び社会参加支援活動、並びに手話通訳者の養成等を行い、またその他のボランティア活動を行います。                                                            |      |      |
| 活動内容        | 普段は、手話や聴覚障害についての学習をし、地域の聴覚障害者と共に手話言語条例制定に伴う啓発、普及、障害者差別解消法の周知等に努めています。また、小学校での手話授業、市民向け講座、様々なボランティア活動等、地域に根ざした幅広い活動を行っていきます。 |      |      |
| 代表          | 小川 美佐江                                                                                                                      | 分野   | 保健福祉 |
| 設立          | 昭和 50 年                                                                                                                     | 会員数  | 23 人 |
| 会費          | 有 (2,400円/年)                                                                                                                | 活動地域 | 岩国市  |
| 連絡先         | 〒741-0091 岩国市小瀬 298-4 (事務局 村中 行敬)                                                                                           |      |      |
| TEL         |                                                                                                                             | FAX  |      |
| E-mail      |                                                                                                                             | URL  |      |

|             |                                                                                                                         |       |      |
|-------------|-------------------------------------------------------------------------------------------------------------------------|-------|------|
| 登録No.<br>28 | 岩国城下町寺子屋                                                                                                                |       |      |
| 設立目的        | 長き歴史を誇る岩国城下町の伝統と文化の継承を願う町の皆さんによる、お互いの持てる知識と技術を持ち寄り、教え、学ぶ寄り合いの場として寺子屋がスタートしました。この寺子屋から、地域の発展と世代を超えた交流を発信し広く勧めることを目的とします。 |       |      |
| 活動内容        | 4月より全講座スタートしました。小糠踊・篠笛・料理・習字・水墨画に新講座ギターレッスン・古布と遊ぶ・園芸クラブが加わりました。地域の交流の場として月1回2時間の「楽しく学べる」場づくりを目指しています。                   |       |      |
| 代表          | 柳川 毅                                                                                                                    | 分野    | 社会教育 |
| 設立          | 平成 29 年                                                                                                                 | 会員数   | 13 人 |
| 会費          | 無                                                                                                                       | 活動地域  | 岩国市  |
| 連絡先         |                                                                                                                         |       |      |
| T E L       |                                                                                                                         | F A X |      |
| E-mail      |                                                                                                                         | U R L |      |

|             |                                                                                                                                  |       |                                                                                         |
|-------------|----------------------------------------------------------------------------------------------------------------------------------|-------|-----------------------------------------------------------------------------------------|
| 登録No.<br>77 | 岩国スケートボード協会                                                                                                                      |       |                                                                                         |
| 設立目的        | スケートボードが誰でも気軽に楽しめるスポーツとして定着させる啓蒙活動を行い、岩国スケートパークにおける安全対策、モラルの普及や向上、愛好者の拡大等を実現し、地域活性化や青少年の育成等を推進する事による、スケートボードの健全な発展に寄与する事を目的とします。 |       |                                                                                         |
| 活動内容        | 岩国スケートパークで毎月第1日曜日 9:00~11:00 にスケートボード初心者向けの無料レッスンを開催しています。スケートボードを通じて地域活性化や青少年の育成などを推進することを目的に活動しています。                           |       |                                                                                         |
| 代表          | 荒川 猛                                                                                                                             | 分野    | 文化・スポーツ                                                                                 |
| 設立          | 令和 5 年                                                                                                                           | 会員数   | 10 人                                                                                    |
| 会費          | 有 (1,200円/年)                                                                                                                     | 活動地域  | 岩国市                                                                                     |
| 連絡先         | 〒740-0013 岩国市桂町 1-5-26                                                                                                           |       |                                                                                         |
| T E L       | 0827-28-1717                                                                                                                     | F A X | 0827-28-1107                                                                            |
| E-mail      | takefour.com@gmail.com                                                                                                           | U R L | <a href="http://www.facebook.com/iwakuni.sk8/">http://www.facebook.com/iwakuni.sk8/</a> |

|            |                                                                                                       |       |                |
|------------|-------------------------------------------------------------------------------------------------------|-------|----------------|
| 登録No.<br>6 | <b>岩国市洋舞連盟</b>                                                                                        |       |                |
| 設立目的       | 洋舞愛好団体が一堂に会して相互の親睦を図り、洋舞に関する技術の向上と、知識を深めることにより、岩国地域の文化の振興と発展に寄与することを目的とします。                           |       |                |
| 活動内容       | 年一度市民文化祭として舞台を開催しています。毎年鑑賞を楽しみにして下さる多くの方々があります。どなたでも参加することも出来ます。そして岩国の洋舞の文化の普及、振興、発展に寄与することを目的としています。 |       |                |
| 代表         | 小林 多美子                                                                                                | 分野    | 芸術文化           |
| 設立         | 平成 17 年                                                                                               | 会員数   | 4 人（賛助会員 80 人） |
| 会費         | 有 (10,000円/年) 正会員のみ                                                                                   | 活動地域  | 岩国市            |
| 連絡先        | 740-0017 岩国市今津町 3-10-11                                                                               |       |                |
| T E L      | 090-4578-4834                                                                                         | F A X | 0827-22-8860   |
| E-mail     | d.d.tami@icloud.com                                                                                   | U R L |                |

|             |                                                                                                   |       |              |
|-------------|---------------------------------------------------------------------------------------------------|-------|--------------|
| 登録No.<br>14 | <b>岩国消費生活連絡会</b>                                                                                  |       |              |
| 設立目的        | 消費者保護基本法に規定する消費者の役割に基づき、広く消費者の連携をはかり、行政・事業者・消費者の連携の中で消費者利益の追求のための経済活動を推進し、健全な社会の進展に寄与することを目的とします。 |       |              |
| 活動内容        | 高齢者の交通事故防止、特殊詐欺防止の啓発活動、詐欺防止のための寸劇、年金支給日にチラシ配布。<br>岩国寿司の伝承で料理教室の開催。また、岩国蓮根による酢の物、大平煮等を作ります。        |       |              |
| 代表          | 石元 貞子                                                                                             | 分野    | 消費者の保護       |
| 設立          | 昭和 57 年                                                                                           | 会員数   | 60 人         |
| 会費          | 有 (500円/年)                                                                                        | 活動地域  | 岩国市          |
| 連絡先         | 〒740-0034 岩国市南岩国町 1-4-12-105                                                                      |       |              |
| T E L       | 090-9062-8182                                                                                     | F A X | 0827-31-0137 |
| E-mail      |                                                                                                   | U R L |              |

|              |                                                                                                                                         |      |                                                                             |
|--------------|-----------------------------------------------------------------------------------------------------------------------------------------|------|-----------------------------------------------------------------------------|
| 登録No.<br>106 | いわくにだれでもジェンベ                                                                                                                            |      |                                                                             |
| 設立目的         | 西アフリカの民俗楽器「ジェンベ」の普及とジェンベを通じた交流を目的とし、広く岩国市民に伝えることとします。                                                                                   |      |                                                                             |
| 活動内容         | ジェンベは、みんなで叩くとハッピーな気持ちになれる楽器です。ジェンベの魅力を広めるため、主に以下の活動を行っています。会員を随時募集しています。<br>・誰でもジェンベを体験できる場づくり ・ジェンベ演奏の講習会や練習会の開催 ・地域イベントの演奏出演、コンサートの主催 |      |                                                                             |
| 代表           | 藤田 陽子                                                                                                                                   | 分野   | 文化芸術                                                                        |
| 設立           | 令和 5年                                                                                                                                   | 会員数  | 6人                                                                          |
| 会費           | 有 (10,000円/年)                                                                                                                           | 活動地域 | 岩国市                                                                         |
| 連絡先          |                                                                                                                                         |      |                                                                             |
| TEL          |                                                                                                                                         | FAX  |                                                                             |
| E-mail       | daredjembe@gmail.com                                                                                                                    | URL  | <a href="http://wolibaba.jimdofree.com/">http://wolibaba.jimdofree.com/</a> |

|            |                                                                                                         |      |               |
|------------|---------------------------------------------------------------------------------------------------------|------|---------------|
| 登録No.<br>1 | 岩国地方史研究会                                                                                                |      |               |
| 設立目的       | 岩国地方の民俗、地理、歴史などの研究と、相互の研鑽を深めることを目的とします。                                                                 |      |               |
| 活動内容       | 本会は、岩国地方の民俗・地理・歴史などの研究と、相互の研鑽を深めるために設立されました。活動内容は年3回の機関誌の発行と毎月1回の学習会を行っています。また、春と秋の2回、親睦を兼ねて巡検を実施しています。 |      |               |
| 代表         | 藤重 豊                                                                                                    | 分野   | 社会教育          |
| 設立         | 平成 16年                                                                                                  | 会員数  | 125人 (賛助会員3人) |
| 会費         | 有 (1,000円/年)                                                                                            | 活動地域 | 岩国市           |
| 連絡先        | 〒740-0027 岩国市中津町 3-5-13                                                                                 |      |               |
| TEL        | 090-3379-2336                                                                                           | FAX  |               |
| E-mail     |                                                                                                         | URL  |               |



|             |                                                                                                                    |      |      |
|-------------|--------------------------------------------------------------------------------------------------------------------|------|------|
| 登録No.<br>19 | <b>岩国点訳あすなる会</b>                                                                                                   |      |      |
| 設立目的        | 社会福祉事業を基本理念とし、視覚障がい者の福祉のために貢献します。                                                                                  |      |      |
| 活動内容        | 視覚障がい者との架け橋となりニーズに添った点訳・交流を持ちます。心を繋ぐ会報やあすなる文庫本を図書館に寄贈しています。点字普及のため、市内学校へ点字体験学習や、点字養成講座を開催しています。奉仕の心を持って会員増に努めています。 |      |      |
| 代表          | 角重 啓子                                                                                                              | 分野   | 保健福祉 |
| 設立          | 昭和 51 年                                                                                                            | 会員数  | 14 人 |
| 会費          | 有 (1,800円/年)                                                                                                       | 活動地域 | 岩国市  |
| 連絡先         | 〒740-0021 岩国市室の木町 2-8-59-1                                                                                         |      |      |
| TEL         |                                                                                                                    | FAX  |      |
| E-mail      |                                                                                                                    | URL  |      |

|             |                                                                                                                   |      |      |
|-------------|-------------------------------------------------------------------------------------------------------------------|------|------|
| 登録No.<br>81 | <b>岩国友の会</b>                                                                                                      |      |      |
| 設立目的        | 家庭生活の健全な発達に力を尽くし、社会に働きかけることを目的とします。                                                                               |      |      |
| 活動内容        | 『家庭は簡素に、社会は豊富に』を願い、「衣・食・住」を中心に家計、子どもや家族のこと、家庭生活全般について学び合い、楽しく生活の知恵を身につけながら、活動しています。30代～90代まで幅広い年代の交流、学びの場を持っています。 |      |      |
| 代表          | 玉井 則子                                                                                                             | 分野   | 社会教育 |
| 設立          | 昭和 24 年                                                                                                           | 会員数  | 21 人 |
| 会費          | 有 (800円/月)                                                                                                        | 活動地域 | 岩国市  |
| 連絡先         |                                                                                                                   |      |      |
| TEL         |                                                                                                                   | FAX  |      |
| E-mail      | iwakunitomonoka2020@gmail.com                                                                                     | URL  |      |

|             |                                                                                         |      |              |
|-------------|-----------------------------------------------------------------------------------------|------|--------------|
| 登録No.<br>98 | 岩国難病グループ友の会（ING 友の会）                                                                    |      |              |
| 設立目的        | 仲間との心のふれあい、支えあいにより病気を受け止め病気とつき合っていくこと、相互交流、情報交換等により病気についての理解を深めることを目的とします。              |      |              |
| 活動内容        | 難病患者やその家族が病気や悩みなど話し合ったり、情報交換等により理解を深める会です。ミニ運動会、クリスマス会などもあり、楽しい会です。保健師さんもおられ、安心してすごせます。 |      |              |
| 代表          | 林 はつみ                                                                                   | 分野   | 保健福祉         |
| 設立          | 平成4年                                                                                    | 会員数  | 13人（賛助会員3人）  |
| 会費          | 有（2,400円/年）（1,200円/年）                                                                   | 活動地域 | 岩国市          |
| 連絡先         | 〒740-0016 岩国市三笠町 1-1-1 岩国健康福祉センター内                                                      |      |              |
| TEL         | 0827-29-1521                                                                            | FAX  | 0827-29-1594 |
| E-mail      |                                                                                         | URL  |              |

|             |                                                                                                                       |      |                |
|-------------|-----------------------------------------------------------------------------------------------------------------------|------|----------------|
| 登録No.<br>49 | いわくにの会                                                                                                                |      |                |
| 設立目的        | 会員は、会の行事に積極的に参加して相互親睦を図ると共に、一市民の立場で各自の知恵や能力を持ち寄り、岩国市の諸問題に対処出来ることから取り組み、収集、報告を行い、検討し、市政全般に対して市民のレベルでの働きかけを行うことを目的とします。 |      |                |
| 活動内容        | 私達の足、公共交通の存続を願い、バスや清流線に乗って岩国市内を散策しています。総合公園周辺道路のゴミ拾い、保護ネコ譲渡会を応援するなどしています。また、活動発表の場である市民活動カフェが盛り上がるように協力しています。         |      |                |
| 代表          | 藤井 あけみ                                                                                                                | 分野   | まちづくり          |
| 設立          | 平成14年                                                                                                                 | 会員数  | 7人             |
| 会費          | 有（1,200円/年）                                                                                                           | 活動地域 | 岩国市            |
| 連絡先         | 〒740-0021 岩国市室の木町 4-24-18                                                                                             |      |                |
| TEL         | （0827） 23-3513                                                                                                        | FAX  | （0827） 23-3513 |
| E-mail      |                                                                                                                       | URL  |                |

|            |                                                                                                        |      |                |
|------------|--------------------------------------------------------------------------------------------------------|------|----------------|
| 登録No.<br>4 | 岩国 PHP 友の会                                                                                             |      |                |
| 設立目的       | 松下幸之助氏が提唱した PHP 運動の主旨を理解し、素直な心で PHP の考え方を学ぶと共に政治、経済、教育、文化等を学び、また会員相互の親睦を深め、世の中の繁栄、平和、幸福に寄与することを目的とします。 |      |                |
| 活動内容       | 月刊 PHP 誌をテキストに、お互いの考え方や行動を「素直な心」で見つめる時間を大切にしている仲間です。P（平和）H（幸福）P（繁栄）社会の実現にむけて自分で出来ることから取り組み活動している団体です。  |      |                |
| 代表         | 若佐 公子                                                                                                  | 分野   | 社会教育           |
| 設立         | 平成 15 年                                                                                                | 会員数  | 14 人           |
| 会費         | 有 (2,000円/年)                                                                                           | 活動地域 | 岩国市            |
| 連絡先        | 740-0024 岩国市旭町 1-1-4                                                                                   |      |                |
| TEL        | (0827) 24-0707                                                                                         | FAX  | (0827) 24-0707 |
| E-mail     | wakakimi23@gmail.com                                                                                   | URL  |                |

|             |                                                                                 |      |       |
|-------------|---------------------------------------------------------------------------------|------|-------|
| 登録No.<br>88 | Iwakuni fes 実行委員会                                                               |      |       |
| 設立目的        | 本実行委員会は「音彩（ねいろ）とおそとあそびを」を理念とし、ふくろう公園等で定期的なイベントを通じて街を PR し、楽しさあふれる街にすることを目的とします。 |      |       |
| 活動内容        | 岩国市でも音楽、食、体験などのローカル野外フェスティバルを開催することにより、市内外からの観光客や子ども連れの家族に楽しんで頂く機会の創作をします。      |      |       |
| 代表          | 角西 慶太                                                                           | 分野   | まちづくり |
| 設立          | 令和 5 年                                                                          | 会員数  | 5 人   |
| 会費          | 無                                                                               | 活動地域 | 岩国市   |
| 連絡先         |                                                                                 |      |       |
| TEL         |                                                                                 | FAX  |       |
| E-mail      | wakuni.fes@gmail.com                                                            | URL  |       |

|             |                                                                                                                                                                              |      |     |
|-------------|------------------------------------------------------------------------------------------------------------------------------------------------------------------------------|------|-----|
| 登録No.<br>44 | 岩国プログラミングクラブ                                                                                                                                                                 |      |     |
| 設立目的        | 子供たちが楽しみながらプログラミングの学習や情報技術を活用した創作を行うことを通じて、以下のことを追求することを目的とします。<br>子供たちが居場所を持ち、生きがいをもって生きることを支援します。人と人とのつながりを深め、地域のつながりを促進します。地域住民及び参加者の交流の機会を提供します。参加者が新たな気づきを得られる機会を提供します。 |      |     |
| 活動内容        | CoderDojo とは子どものための、非営利プログラミングクラブのコミュニティです。子どもと一緒にプログラミングを楽しく学ぶクラブ（道場）です。世界 100 カ国以上に道場があり、参加費は無料です。                                                                         |      |     |
| 代表          | 鳥辺 裕香                                                                                                                                                                        | 分野   | 子育て |
| 設立          | 令和 5 年                                                                                                                                                                       | 会員数  | 5 人 |
| 会費          | 無                                                                                                                                                                            | 活動地域 | 岩国市 |
| 連絡先         |                                                                                                                                                                              |      |     |
| TEL         |                                                                                                                                                                              | FAX  |     |
| E-mail      |                                                                                                                                                                              | URL  |     |

|            |                                                       |      |       |
|------------|-------------------------------------------------------|------|-------|
| 登録No.<br>3 | 岩国物の怪地図研究会                                            |      |       |
| 設立目的       | 岩国の怪談祿から町や道の歴史を学び、散策地図を作りだし、地域おこし、町おこしに役立てることを目的とします。 |      |       |
| 活動内容       | 岩国怪談を紐解き、岩国の歴史を学び、地域の古い名前を追って散策しています。                 |      |       |
| 代表         | 岡 有美子                                                 | 分野   | まちづくり |
| 設立         | 令和 2 年                                                | 会員数  | 15 人  |
| 会費         | 無                                                     | 活動地域 | 岩国市   |
| 連絡先        |                                                       |      |       |
| TEL        |                                                       | FAX  |       |
| E-mail     | crystal_kiss@i.softbank.jp                            | URL  |       |

|             |                                                                                                                                                                    |       |                  |
|-------------|--------------------------------------------------------------------------------------------------------------------------------------------------------------------|-------|------------------|
| 登録No.<br>74 | 岩国ユネスコ協会                                                                                                                                                           |       |                  |
| 設立目的        | ユネスコ憲章にのっとり教育・科学・文化を通じて、世界民族相互の理解を深め、世界平和と人類の福祉に貢献することを目的とします。                                                                                                     |       |                  |
| 活動内容        | "戦争は人の心の中で生まれるものであるから、人の心の中に平和のとりでを築かなければならない。" <ユネスコ憲章前文より> 戦争という悲劇をくりかえさないために、教育・科学・文化を通じて、世界中の人々が国や民族を越えて協力し、共に生きる平和な社会を作っていかなければなりません。この理念に基づいたさまざまな活動を行っています。 |       |                  |
| 代表          | 岡崎 天隆                                                                                                                                                              | 分野    | 社会教育・人権平和        |
| 設立          | 昭和 39 年                                                                                                                                                            | 会員数   | 121 人(賛助会員 12 人) |
| 会費          | 有(一般500円 賛助5,000円/年)                                                                                                                                               | 活動地域  | 岩国市              |
| 連絡先         | 〒740-8585 岩国市今津町 1-14-51 岩国市教育委員会生涯学習課                                                                                                                             |       |                  |
| T E L       | (0827) 29-5210                                                                                                                                                     | F A X | (0827) 21-3456   |
| E-mail      | iwakuniunesco@gmail.com                                                                                                                                            | U R L |                  |

|             |                                                                                       |       |      |
|-------------|---------------------------------------------------------------------------------------|-------|------|
| 登録No.<br>63 | 岩国夢見プロジェクト                                                                            |       |      |
| 設立目的        | 岩国市及び同市周辺地域への社会貢献と地域活性化を目指し、その活動への志と夢に共感できる者同士の集結をもって地域の健全な発展に貢献することを目的とします。          |       |      |
| 活動内容        | 岩国夢見プロジェクトでは、地域の皆さんに対する社会教育を中心に講演会・イベント等の開催を企画しています。令和5年度は「心の教育」をテーマにセミナー、交流会を開催予定です。 |       |      |
| 代表          | 石川 忠祐                                                                                 | 分野    | 社会教育 |
| 設立          | 令和 1 年                                                                                | 会員数   | 5 人  |
| 会費          | 有(2,000円/年)                                                                           | 活動地域  | 岩国市  |
| 連絡先         | 〒741-0072 岩国市平田 6-38-11                                                               |       |      |
| T E L       | 090-7597-9098                                                                         | F A X |      |
| E-mail      | tada-33422@au.com                                                                     | U R L |      |

|             |                                                                                                   |      |       |
|-------------|---------------------------------------------------------------------------------------------------|------|-------|
| 登録No.<br>76 | 宇野千代顕彰会                                                                                           |      |       |
| 設立目的        | 岩国市出身の作家・宇野千代の功績を讃え、未長く顕彰するため、必要な事業を行い、文学・文化の振興と地域社会の進展に寄与することとします。                               |      |       |
| 活動内容        | 様々なイベントを通じて、岩国出身の作家・宇野千代の業績を顕彰する活動を行っています。地域の文化と観光の振興に少しでも寄与出来ればと願っています。只今これまでの活動や研修資料の整理を進めています。 |      |       |
| 代表          | 島津 教恵                                                                                             | 分野   | 芸術文化  |
| 設立          | 平成 9 年                                                                                            | 会員数  | 100 人 |
| 会費          | 有(一般1,000円 賛助3,000円/年)                                                                            | 活動地域 | 岩国市   |
| 連絡先         | 〒740-0017 岩国市今津町 2-14-23 (仮事務局 安達尚子)                                                              |      |       |
| TEL         | 090-9469-5478                                                                                     | FAX  |       |
| E-mail      | chiyo202108311@gmail.com                                                                          | URL  |       |

|             |                                                                                           |      |      |
|-------------|-------------------------------------------------------------------------------------------|------|------|
| 登録No.<br>38 | 縁の糸                                                                                       |      |      |
| 設立目的        | 郷土の歴史と和文化の伝承活動を行うために、地域の人材を発掘し、生涯学習の場を設けます。その活動を通じて、地域の人々が交流する場を創出し、地域の活性化に貢献することを目的とします。 |      |      |
| 活動内容        | 郷土の歴史と和文化の伝承活動を行うために、地域の人材を発掘し、地域の人々と交流しながら学習の場を開いて活動しています。                               |      |      |
| 代表          | 金本 智代                                                                                     | 分野   | 社会教育 |
| 設立          | 平成 29 年                                                                                   | 会員数  | 6 人  |
| 会費          | 有(3,000円/年)                                                                               | 活動地域 | 岩国市  |
| 連絡先         |                                                                                           |      |      |
| TEL         |                                                                                           | FAX  |      |
| E-mail      |                                                                                           | URL  |      |

|              |                                                                                                                                                                             |      |      |
|--------------|-----------------------------------------------------------------------------------------------------------------------------------------------------------------------------|------|------|
| 登録No.<br>103 | <b>MOA 美術館岩国児童作品展実行委員会</b>                                                                                                                                                  |      |      |
| 設立目的         | 次の世代を担う子どもたちの創作活動を推奨することで、「社会の変化に自ら対応できる心豊かな人間の育成」「自ら学び自ら考える力などの生きる力の育成」など、子どもの健全なる成長を願い、社会教育ならびに情操教育の一端を担うことを目的とします。                                                       |      |      |
| 活動内容         | 夏休みの間、小学生を対象に書と絵画の創作活動を行っていただき、秋に表彰式と展示をシンフォニア岩国で開催しています。毎年、最も優秀な作品は全国展に出展させていただいておりますが、昨年度は、絵画の部で文部科学大臣賞、書写の部で入選を受賞しました。今年も市内の全小学校に作品展のご案内を配布し、13回目を迎える作品展の開催に向けて準備しております。 |      |      |
| 代表           | 武田 伊佐緒                                                                                                                                                                      | 分野   | 芸術文化 |
| 設立           | 平成 21 年                                                                                                                                                                     | 会員数  | 30 人 |
| 会費           | 無                                                                                                                                                                           | 活動地域 | 岩国市  |
| 連絡先          |                                                                                                                                                                             |      |      |
| TEL          |                                                                                                                                                                             | FAX  |      |
| E-mail       |                                                                                                                                                                             | URL  |      |

|             |                                                                                                                                                                                                                               |      |      |
|-------------|-------------------------------------------------------------------------------------------------------------------------------------------------------------------------------------------------------------------------------|------|------|
| 登録No.<br>10 | <b>おひさまカフェ</b>                                                                                                                                                                                                                |      |      |
| 設立目的        | 食事の提供により子どもの孤食を防ぎ、地域交流の拠点として住民のつながりを深め、地域で子どもの成長を見守り支援することを目的とします。                                                                                                                                                            |      |      |
| 活動内容        | 食を通して地域のつながりを深め、子どもの成長を見守ろうと設立したボランティアグループです。子ども食堂では、地域の生産者さんが提供して下さるお米や野菜を活用したお弁当を作って提供しています。また、お子さんと一緒に工作やゲームをしたり、クリスマスコンサートを楽しんだりと多世代交流の場にもなっています。調理やレクリエーションなど、一緒に活動して下さるボランティアさんを募集しています。性別、年齢、経験は問いません。楽しい時間を共に過ごしましょう。 |      |      |
| 代表          | 高木 裕美                                                                                                                                                                                                                         | 分野   | 保健福祉 |
| 設立          | 令和 2 年                                                                                                                                                                                                                        | 会員数  | 32 人 |
| 会費          | 無                                                                                                                                                                                                                             | 活動地域 | 岩国市  |
| 連絡先         |                                                                                                                                                                                                                               |      |      |
| TEL         | 090-5089-5980                                                                                                                                                                                                                 | FAX  |      |
| E-mail      |                                                                                                                                                                                                                               | URL  |      |

|             |                                                                                                                                |      |                |
|-------------|--------------------------------------------------------------------------------------------------------------------------------|------|----------------|
| 登録No.<br>40 | 音訳せせらぎの会                                                                                                                       |      |                |
| 設立目的        | 視覚障害者から依頼された広報紙・雑誌・図書の音訳奉仕をし、録音テープを作成することを目的とします。                                                                              |      |                |
| 活動内容        | 当会は、視覚障害者の方に広報紙、議会だより、月刊誌等を声の情報にして提供しています。根気のいる地道な活動ですが、利用者の方を思い浮かべながら活動をしています。私たちと一緒に活動をしてくださる方を募集しています。少しでも興味のある方はぜひご連絡ください。 |      |                |
| 代表          | 塩瀬 綾子                                                                                                                          | 分野   | 保健福祉           |
| 設立          | 昭和 58 年                                                                                                                        | 会員数  | 12 人           |
| 会費          | 有 (500円/年)                                                                                                                     | 活動地域 | 岩国市            |
| 連絡先         | 〒740-1428 岩国市由宇町中央 1-8-5                                                                                                       |      |                |
| TEL         | (0827) 63-0512                                                                                                                 | FAX  | (0827) 63-0512 |
| E-mail      | ayako.vs.lala@hotmail.co.jp                                                                                                    | URL  |                |

|             |                                                                                                                                                       |      |       |
|-------------|-------------------------------------------------------------------------------------------------------------------------------------------------------|------|-------|
| 登録No.<br>82 | 街路樹 IN FUJIKAWA イルミネーションフェスティバル実行委員会                                                                                                                  |      |       |
| 設立目的        | 岩国市には他に類を見ない多田地区の街路樹にイルミネーションを施し、期間中 1 日藤河中央街区公園をメイン会場としてフェスティバルを実施することによって街路樹が地域のシンボルとなり、人々が集い、地域の賑わい・地域の絆づくりを計り今後の藤河地区の市民協働のまちづくりのスタートとすることを目的とします。 |      |       |
| 活動内容        | 「示せ！藤河の煌めくパワー！！藤河っ子が誇れる地域を目指して♡」のキャッチコピーの元、子供たちの喜ぶ顔が見たいのと藤河地区のまちづくりのスタートとすると同時に、やってる私達も実はおもしろがってやっています。(笑)                                            |      |       |
| 代表          | 斉宮 英敏                                                                                                                                                 | 分野   | まちづくり |
| 設立          | 令和 4 年                                                                                                                                                | 会員数  | 14 人  |
| 会費          | 無                                                                                                                                                     | 活動地域 | 岩国市   |
| 連絡先         | 〒741-0092 岩国市多田 1273-2                                                                                                                                |      |       |
| TEL         | (0827) 43-3341                                                                                                                                        | FAX  |       |
| E-mail      |                                                                                                                                                       | URL  |       |



|             |                                                                                                                                      |      |               |
|-------------|--------------------------------------------------------------------------------------------------------------------------------------|------|---------------|
| 登録No.<br>80 | 亀山つつじ愛好会                                                                                                                             |      |               |
| 設立目的        | 山之内集落内亀山周辺環境整備等を行うことにより、会員相互の親睦に資することを目的とします。                                                                                        |      |               |
| 活動内容        | 美川町根笠地区にある亀山は山つつじの群生地です。毎年春を迎えると、根笠川のせせらぎのもと山つつじと桜の花の色が山の緑に映え、見事な景色を織りなします。主に環境保全・管理活動に取り組み、地区の活性化と来訪者数の増加を図っています。一緒に活動する仲間を募集しています。 |      |               |
| 代表          | 升田 清甫                                                                                                                                | 分野   | まちづくり         |
| 設立          | 平成 27 年                                                                                                                              | 会員数  | 7 人（賛助会員 8 人） |
| 会費          | 無                                                                                                                                    | 活動地域 | 岩国市           |
| 連絡先         |                                                                                                                                      |      |               |
| TEL         |                                                                                                                                      | FAX  |               |
| E-mail      |                                                                                                                                      | URL  |               |

|             |                                                                                                              |      |       |
|-------------|--------------------------------------------------------------------------------------------------------------|------|-------|
| 登録No.<br>23 | 川下を元気にする会                                                                                                    |      |       |
| 設立目的        | 川下地区の賑わい創出及び活性化に向けた活動を行うことを目的とします。                                                                           |      |       |
| 活動内容        | 川下地区内でイベントを開催することでの、にぎわいの創出と川下地区の活性化を目的として活動しています。川下らしいイベントを計画して、そこに人が集まり、笑い、楽しみ、世代や国籍を超えた繋がりが生まれることを理想とします。 |      |       |
| 代表          | 原 和夫                                                                                                         | 分野   | まちづくり |
| 設立          | 令和 5 年                                                                                                       | 会員数  | 7 人   |
| 会費          | 無                                                                                                            | 活動地域 | 岩国市   |
| 連絡先         |                                                                                                              |      |       |
| TEL         |                                                                                                              | FAX  |       |
| E-mail      |                                                                                                              | URL  |       |

|             |                                                                                                                                                                        |      |                                                                 |
|-------------|------------------------------------------------------------------------------------------------------------------------------------------------------------------------|------|-----------------------------------------------------------------|
| 登録No.<br>79 | 北河内未来塾                                                                                                                                                                 |      |                                                                 |
| 設立目的        | 若者視点で20年後の地域を真剣に考える仲間によって結成し、人口確保の観点から移住応援団として空き家の有効活用による移住者の受け入れの促進や継続可能な自立できる地域づくりに取り組みます。                                                                           |      |                                                                 |
| 活動内容        | 北河内の地域住民が主体的な自治的地域コミュニティの形成に向けて、<br>①人口減少対策としての移住定住の取り組み②地域ブランドの創出の取り組み<br>③地域課題解消の取り組みを行い、持続可能な安心安全な住民が生き活きと暮らせるまちづくりを進めます。塾のコンセプトは、出来る人が出来る時に出来る事をおもしろがってやっついていこうです。 |      |                                                                 |
| 代表          | 表見 清治                                                                                                                                                                  | 分野   | まちづくり                                                           |
| 設立          | 平成29年                                                                                                                                                                  | 会員数  | 10人                                                             |
| 会費          | 無                                                                                                                                                                      | 活動地域 | 岩国市                                                             |
| 連絡先         | 740-0302 岩国市下439 (事務局長) 河村 一志                                                                                                                                          |      |                                                                 |
| TEL         | 080-6320-4011                                                                                                                                                          | FAX  | (0827) 47-3107                                                  |
| E-mail      | kawamura3107@gmail.com                                                                                                                                                 | URL  | <a href="https://www.ijyuouendan-">https://www.ijyuouendan-</a> |

|             |                                                                                                            |      |                  |
|-------------|------------------------------------------------------------------------------------------------------------|------|------------------|
| 登録No.<br>17 | 錦帯橋さくら守の会                                                                                                  |      |                  |
| 設立目的        | 岩国市と密に連携し、市の管理する桜を育て管理し、多くの人に愛される錦帯橋周辺の名所づくりを目指し、自然と文化に育まれた、魅力ある観光地岩国を作る事を目的とします。                          |      |                  |
| 活動内容        | 錦帯橋・錦川・岩国城とその周辺のさくらは岩国市が誇る観光シンボルです。岩国市民にとっても憩いの場所となっています。この桜を次の世代にも引き継いでいくため、ボランティア団体として大切な岩国のさくらを守っていきます。 |      |                  |
| 代表          | 児玉 廣志                                                                                                      | 分野   | まちづくり            |
| 設立          | 平成25年                                                                                                      | 会員数  | 26人(賛助会員9人)      |
| 会費          | 有(2,000円/年) 法入5,000円 入会金1,000円                                                                             | 活動地域 | 岩国市              |
| 連絡先         | 〒741-0072 岩国市平田 1-5-7                                                                                      |      |                  |
| TEL         | 090-3786-9938                                                                                              | FAX  | 0827-32-3803     |
| E-mail      | sakuramori3960@gmail.com                                                                                   | URL  | Facebook 錦帯橋さくら守 |

|             |                                                                                                                                                                          |      |             |
|-------------|--------------------------------------------------------------------------------------------------------------------------------------------------------------------------|------|-------------|
| 登録No.<br>51 | 玖珂町ふるさと再生の会                                                                                                                                                              |      |             |
| 設立目的        | 玖珂町に住んでいる子どもから高齢者まで全世代の人々、行政や各種団体、企業等と協働しながら、健康で安全に安心して住むことができる玖珂町を創り、笑顔あふれるふるさとを再生することを目的とします。                                                                          |      |             |
| 活動内容        | 2022年度に改定発刊した玖珂町の史跡や歴史を紹介するガイドブック「玖珂町郷土かるた編」を普及し、地域の歴史を継承、普及します。2019年度に開催した子どもたちとの農業体験を継続、今年度はサツマイモの植え付けから参加者を募集します。旅する蝶アサギマダラを呼び込むフジバカマを植えた公園の移設・管理（除草）の耕作放棄地の活用も継続します。 |      |             |
| 代表          | 高林 算夫                                                                                                                                                                    | 分野   | まちづくり       |
| 設立          | 平成 28 年                                                                                                                                                                  | 会員数  | 11人（賛助会員1人） |
| 会費          | 有 (3,000円/年)                                                                                                                                                             | 活動地域 | 岩国市         |
| 連絡先         |                                                                                                                                                                          |      |             |
| TEL         |                                                                                                                                                                          | FAX  |             |
| E-mail      |                                                                                                                                                                          | URL  |             |

|             |                                                                                                       |      |      |
|-------------|-------------------------------------------------------------------------------------------------------|------|------|
| 登録No.<br>27 | グラスルーツいわくに                                                                                            |      |      |
| 設立目的        | 山口県における障がい者スポーツの普及・振興を図り、障がい者の社会参加を促進するとともに、障がいに対する県民の理解を深めることを目的とします。                                |      |      |
| 活動内容        | 障がい者スポーツへの理解の促進を図り、「誰もが、いつでも、どこでも、安心してスポーツを楽しめる」環境を作り広げていきたいと思っています。週1回の練習会やイベントの開催、参加をみんなで楽しく行っています。 |      |      |
| 代表          | 幸 雅俊                                                                                                  | 分野   | 保健福祉 |
| 設立          | 平成 30 年                                                                                               | 会員数  | 25 人 |
| 会費          | 有 (500円/1回)                                                                                           | 活動地域 | 岩国市  |
| 連絡先         | 〒740-0018 岩国市麻里布町 6-10-32                                                                             |      |      |
| TEL         | 090-1181-6270                                                                                         | FAX  |      |
| E-mail      | grant-yuki@juno.ocn.ne.jp                                                                             | URL  |      |

|             |                                                                                                                                                                                                                                                                      |      |      |
|-------------|----------------------------------------------------------------------------------------------------------------------------------------------------------------------------------------------------------------------------------------------------------------------|------|------|
| 登録No.<br>84 | 子ども食堂「とまと」                                                                                                                                                                                                                                                           |      |      |
| 設立目的        | 様々な環境下にある子どもたちに、安心・安全な食事と居場所を定期的に提供することで、少年少女の健全な心身の育成に貢献します。                                                                                                                                                                                                        |      |      |
| 活動内容        | 様々な環境下にある子どもたちに、安心・安全な食事と居場所を定期的に提供することで、少年少女の健全な心身の育成に貢献します。<br>事業の具体的な目標：共食できる<br>手作りで温かい食事が安価で食べられるを徹底し子どもに「人としての豊かさ」を提供する<br>実施場所 岩国市麻里布町 3-1-28 イタリアン&肉/UL Le Coin<br>実施回数 月2回(第二・第四火曜日) 参加予定人数 50人/1回<br>参加料の単価 子供無料 親 300円<br>2期目になり積極的にイベント形式で地域交流もしていく予定です。 |      |      |
| 代表          | 河上 純子                                                                                                                                                                                                                                                                | 分野   | 保健福祉 |
| 設立          | 令和4年                                                                                                                                                                                                                                                                 | 会員数  | 6人   |
| 会費          | 無                                                                                                                                                                                                                                                                    | 活動地域 | 岩国市  |
| 連絡先         | 〒740-0018 岩国市麻里布町 3-1-28                                                                                                                                                                                                                                             |      |      |
| TEL         | 0827-35-6235                                                                                                                                                                                                                                                         | FAX  |      |
| E-mail      | koara3512@yahoo.co.jp                                                                                                                                                                                                                                                | URL  |      |

|             |                                                                                                             |      |                |
|-------------|-------------------------------------------------------------------------------------------------------------|------|----------------|
| 登録No.<br>96 | 小糠踊保存会                                                                                                      |      |                |
| 設立目的        | 郷土民俗芸能の発展に寄与すると共に、後世に伝承していくことを目的とします。                                                                       |      |                |
| 活動内容        | 小糠踊は城下町岩国藩に古くから伝えられている町民の盆踊りです。<br>「神か仏か岩国様は、扇子一つで槍の中」岩国民謡を甚句の唄につれて、踊りは「差し手引く手、出る足引く足」と表現され、歴史風情を感じていただけます。 |      |                |
| 代表          | 植野 昭                                                                                                        | 分野   | 芸術文化           |
| 設立          | 昭和35年                                                                                                       | 会員数  | 30人            |
| 会費          | 有(1,000円/年)                                                                                                 | 活動地域 | 岩国市            |
| 連絡先         | 〒741-0061 岩国市錦見 3-10-30                                                                                     |      |                |
| TEL         | (0827) 43-4938                                                                                              | FAX  | (0827) 43-4938 |
| E-mail      |                                                                                                             | URL  |                |

|            |                                                                                                                |      |      |
|------------|----------------------------------------------------------------------------------------------------------------|------|------|
| 登録No.<br>5 | 古文書講座                                                                                                          |      |      |
| 設立目的       | 古文書文化が普及することを目的とし、会員は古文書読解力の技術向上に努め、地域文化の発展に貢献します。                                                             |      |      |
| 活動内容       | 岩国徴古館に収蔵されている古文書を教材に古文書を学ぶ会です。古文書を会員皆で議論しながら読み解いていきます。議論することで歩みは遅いが、読解力は一步一步確実に進歩していきます。初心者の方も大歓迎です。一緒に学びましょう。 |      |      |
| 代表         | 山田 建孔                                                                                                          | 分野   | 芸術文化 |
| 設立         | 平成30年                                                                                                          | 会員数  | 8人   |
| 会費         | 有(1,000円/年)                                                                                                    | 活動地域 | 岩国市  |
| 連絡先        | 〒740-0021 岩国市室の木町5丁目9-1                                                                                        |      |      |
| TEL        | 090-8713-3454                                                                                                  | FAX  |      |
| E-mail     |                                                                                                                | URL  |      |

|             |                                                                                                     |      |      |
|-------------|-----------------------------------------------------------------------------------------------------|------|------|
| 登録No.<br>90 | 米花の会                                                                                                |      |      |
| 設立目的        | 岩国市民に対して、食育に関する事業を行い岩国市民に寄与することを目的とします。                                                             |      |      |
| 活動内容        | 「糀料理を毎日の食卓に♪」をテーマに毎月1回の地元の食材を使って、料理教室を開催します。糀は美味しく、健康的で家計にも優しい万能調味料です。お家ですぐに役立つ食事づくりのヒントをお伝えしていきます。 |      |      |
| 代表          | 升谷 みつこ                                                                                              | 分野   | 社会教育 |
| 設立          | 令和5年                                                                                                | 会員数  | 6人   |
| 会費          | 無                                                                                                   | 活動地域 | 岩国市  |
| 連絡先         |                                                                                                     |      |      |
| TEL         |                                                                                                     | FAX  |      |
| E-mail      |                                                                                                     | URL  |      |

|            |                                                                                 |      |             |
|------------|---------------------------------------------------------------------------------|------|-------------|
| 登録No.<br>9 | J P O P 愛好会                                                                     |      |             |
| 設立目的       | 懐かしのポピュラーミュージックを楽しみ、楽器演奏並びに声を出して歌うことで人生を更に謳歌することを目的とします。                        |      |             |
| 活動内容       | 懐かしのポピュラーミュージックを楽しみ、楽器演奏並びに声を出して歌うことで人生を更に謳歌したいです。地域イベントに参加し懐かしの曲で喜んでもらえたら幸いです。 |      |             |
| 代表         | 河村 春己                                                                           | 分野   | まちづくり       |
| 設立         | 令和4年                                                                            | 会員数  | 7人（賛助会員30人） |
| 会費         | 無                                                                               | 活動地域 | 岩国市         |
| 連絡先        |                                                                                 |      |             |
| TEL        |                                                                                 | FAX  |             |
| E-mail     |                                                                                 | URL  |             |

|              |                                                                                               |      |      |
|--------------|-----------------------------------------------------------------------------------------------|------|------|
| 登録No.<br>100 | Gclef                                                                                         |      |      |
| 設立目的         | 音楽愛好者が一堂に会し、相互の親睦と岩国からの音楽発信を目的とします。                                                           |      |      |
| 活動内容         | 音楽愛好者が一堂に会し、相互の親睦と岩国からの音楽発信を目的とします。次世代の青少年を育て、ひいては人を育て文化を育てます。音楽を通じて岩国市民のインターナショナルな文化交流を図ります。 |      |      |
| 代表           | 山本 恭子                                                                                         | 分野   | 芸術文化 |
| 設立           | 令和5年                                                                                          | 会員数  | 8人   |
| 会費           | 無                                                                                             | 活動地域 | 岩国市  |
| 連絡先          |                                                                                               |      |      |
| TEL          |                                                                                               | FAX  |      |
| E-mail       |                                                                                               | URL  |      |

|             |                                                                                                                                                                                        |      |      |
|-------------|----------------------------------------------------------------------------------------------------------------------------------------------------------------------------------------|------|------|
| 登録No.<br>72 | じねんの會                                                                                                                                                                                  |      |      |
| 設立目的        | 放置された里山環境や人によって分断された自然環境に対して、地域の方たちとともに再生、保全活動を行い、より自然との向き合い方に意識を日頃向け、個々人と地域、自然全体がひとつの網のようなつながりとして自然なかたちで機能していくことを目的とします。                                                              |      |      |
| 活動内容        | 地球はわたし。わたしは地球。人と自然は本来対立関係ではなく、人もまた自然。放置された里山環境や人によって分断された自然環境に対し、映画上映会や、大地の再生師を招致し、地域の方たちとともに実践的に再生、保全活動を行うことで、より自然との向き合い方に日頃意識を向け、個々人と地域、自然全体がひとつの網のようなつながりとして自然なかたちで機能していくことを目的とします。 |      |      |
| 代表          | 米本 宏二郎                                                                                                                                                                                 | 分野   | 環境保全 |
| 設立          | 令和5年                                                                                                                                                                                   | 会員数  | 5人   |
| 会費          | 有(1,000円/年)                                                                                                                                                                            | 活動地域 | 岩国市  |
| 連絡先         |                                                                                                                                                                                        |      |      |
| TEL         |                                                                                                                                                                                        | FAX  |      |
| E-mail      | chaos210.oneblue226@gmail.com                                                                                                                                                          | URL  |      |

|             |                                                                                                   |      |              |
|-------------|---------------------------------------------------------------------------------------------------|------|--------------|
| 登録No.<br>50 | じゃげな會                                                                                             |      |              |
| 設立目的        | 会員相互の親睦、研修を図り、それをもって郷土岩国の歴史と文化を次世代に伝承する活動を行います。                                                   |      |              |
| 活動内容        | 郷土愛に夢をつなぐ、おもてなし、ボランティア活動のグループです。全員の特技や生活体験、発想を活かした町のお手伝い、次世代に郷土の伝統文化や郷土料理の伝承等地域の実態に即した交流を目指しています。 |      |              |
| 代表          | 今北 香代子                                                                                            | 分野   | まちづくり・子ども・国際 |
| 設立          | 平成3年                                                                                              | 会員数  | 12人          |
| 会費          | 有(1,000円/年)                                                                                       | 活動地域 | 岩国市          |
| 連絡先         | 〒740-0018 岩国市麻里布町 5-1-3                                                                           |      |              |
| TEL         | (0827) 21-3057                                                                                    | FAX  |              |
| E-mail      |                                                                                                   | URL  |              |

|             |                                                                                                   |      |                              |
|-------------|---------------------------------------------------------------------------------------------------|------|------------------------------|
| 登録No.<br>73 | ジャパンチェンバーフィルハーモニー                                                                                 |      |                              |
| 設立目的        | 地域の音楽文化の定着及び会員相互の交流並びに親睦を図ることを目的とします。                                                             |      |                              |
| 活動内容        | 日々の暮らしの中で気負わない音楽会に触れる機会を提供できたらと思います。岩国がオーケストラやオペラ、公園でのコンサートなど音楽を身近に感じ豊かな人生を感じられる街になっていくことを願っています。 |      |                              |
| 代表          | 若林 幸子                                                                                             | 分野   | 芸術文化                         |
| 設立          | 平成4年                                                                                              | 会員数  | 17人（賛助会員64人）                 |
| 会費          | 有（10,000円/年）                                                                                      | 活動地域 | 岩国市                          |
| 連絡先         | 〒741-0071 岩国市牛野谷町 3-59-6 （事務局）石井 和彦                                                               |      |                              |
| TEL         | （0827）32-3858                                                                                     | FAX  | （0827）32-3858                |
| E-mail      | jcp-ishii@mx51.tiki.ne.jp                                                                         | URL  | http://ww51.tiki.ne.jp/~jcp- |

|             |                                                                                                             |      |              |
|-------------|-------------------------------------------------------------------------------------------------------------|------|--------------|
| 登録No.<br>93 | 周東古代ハスの会                                                                                                    |      |              |
| 設立目的        | 古代ハスを通じ花いっぱい運動の推進と環境美化に努めると共に、会員の親睦融和をはかり、さらに平和と友好のしるしとして他地域との交流を深めることを目的とします。                              |      |              |
| 活動内容        | 周東古代ハスの会は、丸太村万葉の池に、古代ハスやスイレンを育てています。また世界最少のハッチョウトンボ等の保護に力を注いでいます。現在は池のビオトープ化と、市民の憩いの場づくりに努めています。是非、ご参加ください。 |      |              |
| 代表          | 南谷 多賀男                                                                                                      | 分野   | まちづくり・環境保全   |
| 設立          | 平成2年                                                                                                        | 会員数  | 15人          |
| 会費          | 有（2,000円/年）                                                                                                 | 活動地域 | 岩国市          |
| 連絡先         | 〒742-0417 岩国市周東町下久原 1572-3                                                                                  |      |              |
| TEL         | 0827-84-4017                                                                                                | FAX  | 0827-84-4017 |
| E-mail      |                                                                                                             | URL  |              |



|             |                                                                                                            |      |                |
|-------------|------------------------------------------------------------------------------------------------------------|------|----------------|
| 登録No.<br>22 | 手話サークル さくらの会                                                                                               |      |                |
| 設立目的        | 聞こえない人たちとの交流を通して生きた手話を学び、よき友となり共に差別や偏見のない社会を作ることを目的とします。                                                   |      |                |
| 活動内容        | 手話の学習と共に障害者さん達が地域社会に受け入れる場所作りに力を注ぎたいとの思いで活動しています。特にろう者さんによる手話指導により生活に必要な手話を学ぶことが出来ます。一緒に活動しませんか？仲間になって下さい。 |      |                |
| 代表          | 藤本 光子                                                                                                      | 分野   | 保健福祉           |
| 設立          | 平成 20 年                                                                                                    | 会員数  | 31 人           |
| 会費          | 有 (1,200円/年) 健聴者のみ                                                                                         | 活動地域 | 岩国市            |
| 連絡先         | 〒740-0031 岩国市門前町 2-45-43-105                                                                               |      |                |
| TEL         | (0827) 32-6026                                                                                             | FAX  | (0827) 32-6026 |
| E-mail      |                                                                                                            | URL  |                |

|              |                                                                                                                                      |      |       |
|--------------|--------------------------------------------------------------------------------------------------------------------------------------|------|-------|
| 登録No.<br>101 | 素浪人塾                                                                                                                                 |      |       |
| 設立目的         | 会員相互の親睦を深めながら、休耕地の活用と地域活動の意識の高揚を図るとともに、農業を住民に発信していくことを目的とします。                                                                        |      |       |
| 活動内容         | 耕作地を借り受け、野菜（じゃが芋、さつまいも、ニンニク、落花生等）の栽培や大豆を栽培し本格的な味噌造りを行っています。親睦行事として、イカ釣り、工場見学、芋煮会、年末には餅つきなどを行い会員相互の親睦を図っています。笑って作業ができることが健康の秘訣だと思います。 |      |       |
| 代表           | 福田 寿美子                                                                                                                               | 分野   | まちづくり |
| 設立           | 平成 18 年                                                                                                                              | 会員数  | 21 人  |
| 会費           | 有 (6,000円/年)                                                                                                                         | 活動地域 | 岩国市   |
| 連絡先          | 〒740-0036 岩国市藤生町 1-3-1                                                                                                               |      |       |
| TEL          | 090-4899-7923                                                                                                                        | FAX  |       |
| E-mail       | maruko0919desu@docomo.ne.jp                                                                                                          | URL  |       |

|             |                                                                                                                |      |         |
|-------------|----------------------------------------------------------------------------------------------------------------|------|---------|
| 登録No.<br>12 | 「楽しい人物画講座」展                                                                                                    |      |         |
| 設立目的        | <p>(1) 人物画の普及に努力し、絵画に対する関心を深めるとともに、文化の貢献に寄与します。</p> <p>(2) 文化交流の場を提供し、人物画の展示をもとに「人物画の見方や捉え方」を来場者とともに研修します。</p> |      |         |
| 活動内容        | <p>「楽しい人物画講座」は、人物画を描きたいと考えている方どなたでも参加できます。バレリーナ、音楽家、外国女性などコラボレーションを楽しみながら皆様と豊かな時間を絵にしていきたいと思います。</p>           |      |         |
| 代表          | 市岡 明                                                                                                           | 分野   | 芸術文化    |
| 設立          | 平成 30 年                                                                                                        | 会員数  | 15~25 人 |
| 会費          | 有(990~1,990円/月)                                                                                                | 活動地域 | 岩国市     |
| 連絡先         | 〒741-0072 岩国市平田 5-43-45                                                                                        |      |         |
| TEL         | 090-4147-7694                                                                                                  | FAX  |         |
| E-mail      |                                                                                                                | URL  |         |

|             |                                                                                                                        |      |                |
|-------------|------------------------------------------------------------------------------------------------------------------------|------|----------------|
| 登録No.<br>94 | 地球温暖化防止を考える会                                                                                                           |      |                |
| 設立目的        | <p>岩国地域における地球温暖化防止活動について、地方自治体等と連携して地球温暖化防止活動の推進と普及を図ることを目的とします。</p>                                                   |      |                |
| 活動内容        | <p>深刻な地球温暖化防止を目的として、活動の推進と普及を図るため県知事より委嘱を受けた推進員が「家庭で取り組める地球温暖化防止等について」出張講座を行います。希望される方は、市役所環境企画課(29-5102)まで電話ください。</p> |      |                |
| 代表          | 臼井 正徳                                                                                                                  | 分野   | 環境保全           |
| 設立          | 平成 18 年                                                                                                                | 会員数  | 13 人           |
| 会費          | 無                                                                                                                      | 活動地域 | 岩国市            |
| 連絡先         | 〒740-0021 岩国市室の木町 4-83-23                                                                                              |      |                |
| TEL         | (0827) 24-7140                                                                                                         | FAX  | (0827) 24-7140 |
| E-mail      | u-su-mappy@sky/icn-tv.ne.jp                                                                                            | URL  |                |

|             |                                                                                            |       |                                                     |
|-------------|--------------------------------------------------------------------------------------------|-------|-----------------------------------------------------|
| 登録No.<br>21 | <b>ちびっこサークル みつばち</b>                                                                       |       |                                                     |
| 設立目的        | 子育て支援を行うことを目的とします。                                                                         |       |                                                     |
| 活動内容        | 岩国で楽しく子育てしようやあ！をモットーに活動しています。演奏会やお寺 yoga、親子リトミックを通して、みんなで楽しく子育てをしましょう。活動の様子はホームページをご覧ください。 |       |                                                     |
| 代表          | 長尾 早百合                                                                                     | 分野    | 子ども                                                 |
| 設立          | 令和 3 年                                                                                     | 会員数   | 25 人                                                |
| 会費          | 無                                                                                          | 活動地域  | 岩国市                                                 |
| 連絡先         |                                                                                            |       |                                                     |
| T E L       |                                                                                            | F A X |                                                     |
| E-mail      | mitubachi.iwakuni@gmail.com                                                                | U R L | <a href="https://mitubachi-">https://mitubachi-</a> |

|             |                                                                                                 |       |                 |
|-------------|-------------------------------------------------------------------------------------------------|-------|-----------------|
| 登録No.<br>83 | <b>チャイルドライン岩国ステーション</b>                                                                         |       |                 |
| 設立目的        | 18 歳までの子どもがかかる電話に関する事業を行い、子どもの状況を社会に伝えると共に、「子どもの権利条約」の啓発、子どもが豊かに育つ環境創りに寄与することを目的とします。           |       |                 |
| 活動内容        | チャイルドラインは、18 歳までの子どもたちが掛けてくる電話を受け取る活動をしています。子どもたちの生きづらさが少しでも緩和され、チャイルドラインが“心の居場所”であるようにと願っています。 |       |                 |
| 代表          | 村中 昌恵                                                                                           | 分野    | 子ども             |
| 設立          | 平成 19 年                                                                                         | 会員数   | 35 人（賛助会員 82 人） |
| 会費          | 有（5,000 円/年）                                                                                    | 活動地域  | 岩国市             |
| 連絡先         | 〒741-0062 岩国市岩国 1-16-1 椎尾ビル 309                                                                 |       |                 |
| T E L       | 080-1636-1135                                                                                   | F A X | (0827) 28-5051  |
| E-mail      | childline-iwakuni@honey.ocn.ne.jp                                                               | U R L |                 |

|             |                                                                                             |      |                                                                                                 |
|-------------|---------------------------------------------------------------------------------------------|------|-------------------------------------------------------------------------------------------------|
| 登録No.<br>87 | チャレンジド RUN いわくに                                                                             |      |                                                                                                 |
| 設立目的        | 主に身体障害者に対して、陸上競技を通じ仲間づくりや生きがいづくりとなる事業を行い、社会進出の機会づくりに寄与することを目的とします。                          |      |                                                                                                 |
| 活動内容        | 当会名にある「チャレンジド」とは"挑戦すべき課題や才能を与えられた人々"を意味し、障がい者をあrawす新しい言葉です。身体的ハンデがある方、まずは仲間作りや体力作りから始めましょう！ |      |                                                                                                 |
| 代表          | 市岡 智浩                                                                                       | 分野   | スポーツ・保健医療                                                                                       |
| 設立          | 令和4年                                                                                        | 会員数  | 6人                                                                                              |
| 会費          | 有 (1,000円/年)                                                                                | 活動地域 | 岩国市                                                                                             |
| 連絡先         |                                                                                             |      |                                                                                                 |
| TEL         | 080-6392-5495                                                                               | FAX  |                                                                                                 |
| E-mail      | tomo.parariku@gmail.com                                                                     | URL  | <a href="https://challengedruniwakuni.jimdosite.c">https://challengedruniwakuni.jimdosite.c</a> |

|             |                                                                |      |       |
|-------------|----------------------------------------------------------------|------|-------|
| 登録No.<br>86 | つながるマルシェ実行委員会                                                  |      |       |
| 設立目的        | 岩国市の地域を活性化し、人口増加や関係人口増加に関する活動（事業）を行うことにより、イベント等を開催することを目的とします。 |      |       |
| 活動内容        | 岩国市の地域活性化を目的とし、地域の公共施設や空き店舗や空き家を活用したイベントを開催します。                |      |       |
| 代表          | 前田 めぐ美                                                         | 分野   | まちづくり |
| 設立          | 令和5年                                                           | 会員数  | 5人    |
| 会費          | 無                                                              | 活動地域 | 岩国市   |
| 連絡先         |                                                                |      |       |
| TEL         |                                                                | FAX  |       |
| E-mail      |                                                                | URL  |       |

|             |                                                                                                       |      |             |
|-------------|-------------------------------------------------------------------------------------------------------|------|-------------|
| 登録No.<br>35 | ツナグ BA ハート                                                                                            |      |             |
| 設立目的        | 児童・生徒・一般社会人に対して、人材育成、キャリア教育、モチベーションアップ、人権教育、ハラスメント防止に関する講座・講演・ワークショップを通じて長期的に健全な生活をおくる支援をすることを目的とします。 |      |             |
| 活動内容        | 青少年、小中高、短大、専門学校など、未来を夢見る人達へモチベーションアップ、幸せ感をもってもらう講話、セミナー、ワークショップを、講師をお呼びして提供します。人材をつなぐ企画もしていきます。       |      |             |
| 代表          | 行本 匡子                                                                                                 | 分野   | 社会教育        |
| 設立          | 令和 5 年                                                                                                | 会員数  | 5人（賛助会員10人） |
| 会費          | 有 (1,000円/年)                                                                                          | 活動地域 | 岩国市         |
| 連絡先         | 〒740-1451 岩国市由宇町南 5-10-14                                                                             |      |             |
| TEL         | 090-6432-9182                                                                                         | FAX  |             |
| E-mail      | isuuki@hi.enjoy.ne.jp                                                                                 | URL  |             |

|              |                                                                                                                                                                        |      |      |
|--------------|------------------------------------------------------------------------------------------------------------------------------------------------------------------------|------|------|
| 登録No.<br>104 | develop                                                                                                                                                                |      |      |
| 設立目的         | 岩国市の福祉業界をより良くし、ヤングケアラーの実態把握につとめサポート体制の構築を行い、岩国市の子供の健全な成長に寄与することを目的とします。                                                                                                |      |      |
| 活動内容         | 福祉業界のファーストペンギンになりたいという人を集めて活動しています。まず仲間を集めるためにも、福祉の現場で働く若手の勉強会や交流会を行っています。常識に縛られない発想を大事にしながら、若い人達を巻き込んでいろんなイベントをしていきたいと考えています。代表が元ヤングケアラー当事者でもありヤングケアラーの普及啓発活動も行っています。 |      |      |
| 代表           | 安永 亮太郎                                                                                                                                                                 | 分野   | 保健福祉 |
| 設立           | 令和 5 年                                                                                                                                                                 | 会員数  | 3人   |
| 会費           | 有 (1,000円/年)                                                                                                                                                           | 活動地域 | 岩国市  |
| 連絡先          |                                                                                                                                                                        |      |      |
| TEL          |                                                                                                                                                                        | FAX  |      |
| E-mail       | 0331taroaaa077@gmail.com                                                                                                                                               | URL  |      |

|             |                                                                                                                                    |      |                |
|-------------|------------------------------------------------------------------------------------------------------------------------------------|------|----------------|
| 登録No.<br>11 | 砥石川・清霧の滝自然公園づくりの会                                                                                                                  |      |                |
| 設立目的        | 藤生の資源の有効活用により、藤生を活性化するとともに、有効活用の恩恵の一部を自然生態系に還元できる自然公園づくり、即ち、「砥石川エコリバーシステム」を構築・稼働させ、次世代に繋ぐことを目指して活動することを目的とします。                     |      |                |
| 活動内容        | ボランティア活動としての「砥石川・清霧の滝自然公園づくりの会」は、藤生の資源の有効活用により、藤生を活性化すると共に、有効活用の恩恵の一部を自然生態系に還元できる自然公園づくり「エコリバーシステム」を構築・稼働させ、次世代につなぐことを目指して活動しています。 |      |                |
| 代表          | 黒元 浩                                                                                                                               | 分野   | まちづくり・環境保全     |
| 設立          | 平成 22 年                                                                                                                            | 会員数  | 19 人(賛助会員 4 人) |
| 会費          | 有 (3,000 円/年)                                                                                                                      | 活動地域 | 岩国市藤生          |
| 連絡先         |                                                                                                                                    |      |                |
| TEL         |                                                                                                                                    | FAX  |                |
| E-mail      |                                                                                                                                    | URL  |                |

|             |                                                                                                                       |      |       |
|-------------|-----------------------------------------------------------------------------------------------------------------------|------|-------|
| 登録No.<br>52 | どっとこみゅ                                                                                                                |      |       |
| 設立目的        | 人と人との繋がり創出を通して、社会的孤立の解消や社会的・地域的・個人的課題の解決を目指し、地域住民及び参加者の心身の健康促進と交流の機会、気づきの機会、行動の機会を提供することで、快適で住みよいまちづくりに寄与することを目的とします。 |      |       |
| 活動内容        | 人と人とのつながりが希薄化している現代、それによって多くの課題が生じています。私たちはコミュニティスペースの運営を通して、社会的孤立の解消や、社会的・地域的課題の解決を目指しています。                          |      |       |
| 代表          | 谷光 純弥                                                                                                                 | 分野   | まちづくり |
| 設立          | 令和 4 年                                                                                                                | 会員数  | 4 人   |
| 会費          | 無                                                                                                                     | 活動地域 | 岩国市   |
| 連絡先         |                                                                                                                       |      |       |
| TEL         |                                                                                                                       | FAX  |       |
| E-mail      | xxx.comu1092@gmail.com                                                                                                | URL  |       |

|               |                                                                                                                                               |             |                          |
|---------------|-----------------------------------------------------------------------------------------------------------------------------------------------|-------------|--------------------------|
| 登録No.<br>39   | <b>なかから里山再生プロジェクト</b>                                                                                                                         |             |                          |
| <b>設立目的</b>   | 中倉地区及び周辺地域の里山の再生のため、耕作放棄地、山林荒廃、景観の悪化などの地域課題に対し地域と協働し、里山資源の活用と再循環を勧め、地域のつながりを強め新たなネットワークを構築することを目的とします。                                        |             |                          |
| <b>活動内容</b>   | 美しい里山の環境を守るため 2017 年に地域住民及び地域団体との協働によりなかから里山再生プロジェクトを結成、月一回共同作業による環境整備活動を実施し、耕作放棄地でのそばづくりやそば祭り、支障木伐採による薪づくり、ヤギによる放牧除草など里山資源を活用した地域活動を実践しています。 |             |                          |
| <b>代表</b>     | 中部 俊之                                                                                                                                         | <b>分野</b>   | まちづくり                    |
| <b>設立</b>     | 平成 29 年                                                                                                                                       | <b>会員数</b>  | 5 人(賛助会員 30 人)           |
| <b>会費</b>     | 無                                                                                                                                             | <b>活動地域</b> | 岩国市                      |
| <b>連絡先</b>    | 〒740-1403 岩国市由宇町中倉 1716-1                                                                                                                     |             |                          |
| <b>TEL</b>    | 090-9416-0197                                                                                                                                 | <b>FAX</b>  |                          |
| <b>E-mail</b> | toshi6290355@yahoo.co.jp                                                                                                                      | <b>URL</b>  | http://satoyamanakura.co |

|               |                                                                                                                 |             |       |
|---------------|-----------------------------------------------------------------------------------------------------------------|-------------|-------|
| 登録No.<br>91   | <b>南桑おたすけ隊</b>                                                                                                  |             |       |
| <b>設立目的</b>   | 美川町では人口減少が進み、高齢化率も 70%を超えました。しかも 80 歳以上が 78%になってしまいましたので、地域で行事を行うことが厳しい状況になりました。何とか若い力で、美川町南桑地区を守っていくことを目的とします。 |             |       |
| <b>活動内容</b>   | 南桑地区をはじめ美川町全体で高齢化が進み、自治会などの活動が出来なくなり、若い力を必要とし、南桑地区以外の方にも入会してもらって、南桑地区や美川町全体の活性化を目的にしています。                       |             |       |
| <b>代表</b>     | 福田 利光                                                                                                           | <b>分野</b>   | まちづくり |
| <b>設立</b>     | 令和 4 年                                                                                                          | <b>会員数</b>  | 6 人   |
| <b>会費</b>     | 有 (1,000 円/年)                                                                                                   | <b>活動地域</b> | 岩国市美川 |
| <b>連絡先</b>    | 〒740-0504 岩国市美川町南桑 2515                                                                                         |             |       |
| <b>TEL</b>    |                                                                                                                 | <b>FAX</b>  |       |
| <b>E-mail</b> | fuku-1475-m60@outlook.jp                                                                                        | <b>URL</b>  |       |

|             |                                                                                                       |      |             |
|-------------|-------------------------------------------------------------------------------------------------------|------|-------------|
| 登録No.<br>62 | <b>錦会（岩国失語症友の会）</b>                                                                                   |      |             |
| 設立目的        | 脳卒中などによる言語障害者の福祉と、関連する諸問題の解決および社会に対する啓発を図ることを目的とします。                                                  |      |             |
| 活動内容        | 脳卒中等の後遺症で言語障害になった人及びその家族が、お互いに励まし合い、情報を共有する場です。言語聴覚士の指導のもと、歌や発声練習など、楽しく笑顔を取り戻すよう交流します。また、個別相談も行っています。 |      |             |
| 代表          | 谷川 悟                                                                                                  | 分野   | 保健福祉        |
| 設立          | 昭和 63 年                                                                                               | 会員数  | 4人（賛助会員 5人） |
| 会費          | 有 (8,000円/年)                                                                                          | 活動地域 | 岩国市         |
| 連絡先         |                                                                                                       |      |             |
| TEL         |                                                                                                       | FAX  |             |
| E-mail      |                                                                                                       | URL  |             |

|             |                                                                                                                                                                 |      |              |
|-------------|-----------------------------------------------------------------------------------------------------------------------------------------------------------------|------|--------------|
| 登録No.<br>85 | <b>錦川シェアリングネイチャーの会</b>                                                                                                                                          |      |              |
| 設立目的        | 公益社団法人日本シェアリングネイチャー協会および、山口県シェアリングネイチャー協会の加盟団体として、ネイチャーゲームをはじめとするシェアリングネイチャーの理念に基づく活動を通して、地域市民に対して、自然とふれあう楽しさ、自然から学ぶよろこび、自然との一体感により生まれる心の平安が育める場を提供することを目的とします。 |      |              |
| 活動内容        | 私達人間のもっている感覚を使って野外活動を楽しむアクティビティが 190 種類以上あります。ぜひ「ネイチャーゲーム」っていう言葉を聞いたら、体験してみてください。                                                                               |      |              |
| 代表          | 吉本 礼希                                                                                                                                                           | 分野   | 子ども          |
| 設立          | 平成 10 年                                                                                                                                                         | 会員数  | 13人（賛助会員2人）  |
| 会費          | 有 (1,000円/年)                                                                                                                                                    | 活動地域 | 岩国市          |
| 連絡先         | 〒740-1225 岩国市美和町渋前 645-4（事務局）田中時子                                                                                                                               |      |              |
| TEL         | 0827-96-1375                                                                                                                                                    | FAX  | 0827-96-1375 |
| E-mail      | nql16354@nifty.com                                                                                                                                              | URL  |              |



|            |                                                                                                                   |      |                |
|------------|-------------------------------------------------------------------------------------------------------------------|------|----------------|
| 登録No.<br>3 | <b>にしみ地区まちづくり協議会設立準備会</b>                                                                                         |      |                |
| 設立目的       | にしみ地区を安心安全で住みやすい地区にするため「(仮称)にしみ地区まちづくり協議会」を設立することを目的とします。                                                         |      |                |
| 活動内容       | これからのにしみ地区のまちづくりを考える「にしみ地区まちづくり協議会」の設立を目指し、イベントなどを通じてまちづくりの必要性を知っていただくために、楽しく活動を行っています。一緒に楽しく活動してくれるメンバーを募集しています。 |      |                |
| 代表         | 江本 透                                                                                                              | 分野   | まちづくり          |
| 設立         | 平成 28 年                                                                                                           | 会員数  | 22 人（賛助会員 1 人） |
| 会費         | 無                                                                                                                 | 活動地域 | 錦見地区           |
| 連絡先        |                                                                                                                   |      |                |
| TEL        |                                                                                                                   | FAX  |                |
| E-mail     |                                                                                                                   | URL  |                |

|             |                                                                                                                                             |      |       |
|-------------|---------------------------------------------------------------------------------------------------------------------------------------------|------|-------|
| 登録No.<br>66 | <b>日米協会岩国（JAS）</b>                                                                                                                          |      |       |
| 設立目的        | 日米双方の文化行事や英語普及活動などを通じ、日米相互の文化的社会的交流と理解に寄与する事とともに、異文化交流や英語教育に適した街として特徴づけ、転入定住者の増加、地元経済の活性化にも貢献することを目的とします。                                   |      |       |
| 活動内容        | 日米両国及びその他の外国の人々との友好親善を目的とし、相互の文化体験などを通して、理解促進と交流を図っています。英会話教室や日本語教室を開設し、多くの受講生が学習に励んでいます。本協会の様々な活動が、岩国市の「英語があふれる町」としての特色づくりに貢献できることを願っています。 |      |       |
| 代表          | Annie Flynn                                                                                                                                 | 分野   | 国際交流  |
| 設立          | 昭和 32 年                                                                                                                                     | 会員数  | 550 人 |
| 会費          | 有 (3, 000/年)                                                                                                                                | 活動地域 | 岩国市   |
| 連絡先         | 〒740-0025 岩国市三角町岩国基地 BOX1000 日米協会岩国                                                                                                         |      |       |
| TEL         | 0827-79-4744                                                                                                                                | FAX  |       |
| E-mail      | jjiwakuni@gmail.com                                                                                                                         | URL  |       |

|             |                                                                                     |      |          |
|-------------|-------------------------------------------------------------------------------------|------|----------|
| 登録No.<br>26 | 二八チファーム                                                                             |      |          |
| 設立目的        | 限界集落である美川地区で若い方や子どもたちとのふれ合い活動を共同して行うことにより、実施者が一つの生きがいを見いだし、生き生きと生活できる糧にすることを目的とします。 |      |          |
| 活動内容        | 野菜作りの体験を通して、人と人のふれ合いを楽しむ。<br>野菜作りの体験を通して、土とのふれ合いを楽しむ。<br>野菜作りの体験を通して、野菜のありがたさを実感する。 |      |          |
| 代表          | 山根 俊彦                                                                               | 分野   | まちづくり・環境 |
| 設立          | 令和2年                                                                                | 会員数  | 18人      |
| 会費          | 有(3,000/年)                                                                          | 活動地域 | 岩国市      |
| 連絡先         | 〒740-0502 岩国市美川町四馬神 1373-1 (事務局) 河本 尊志                                              |      |          |
| TEL         | 070-8591-7089                                                                       | FAX  |          |
| E-mail      |                                                                                     | URL  |          |

|            |                                                                                    |      |                |
|------------|------------------------------------------------------------------------------------|------|----------------|
| 登録No.<br>7 | 認知症予防クラブ                                                                           |      |                |
| 設立目的       | 認知症予防ゲーム(スリーA)テキスト等を活用して、認知症予防ゲームのスキルアップを図ると共に地域のサロンなどを通じて予防のための普及活動に努めることを目的とします。 |      |                |
| 活動内容       | 頭と体を使ってゲームを楽しむ活動です。デイサービス等で行われているゲームを取り入れています。笑いがあふれます。元気になります。                    |      |                |
| 代表         | 村岡 恒信                                                                              | 分野   | 保健福祉           |
| 設立         | 平成26年                                                                              | 会員数  | 10人            |
| 会費         | 無                                                                                  | 活動地域 | 岩国市            |
| 連絡先        | 〒740-0001 岩国市装束町 2-9-26                                                            |      |                |
| TEL        | (0827) 21-8871                                                                     | FAX  | (0827) 21-8871 |
| E-mail     |                                                                                    | URL  |                |

|             |                                                                                                                                     |      |      |
|-------------|-------------------------------------------------------------------------------------------------------------------------------------|------|------|
| 登録No.<br>75 | ピア傾聴ほのぼの                                                                                                                            |      |      |
| 設立目的        | 傾聴ボランティア活動を通して、悲しみや悩み等を抱えた人の気持ちに寄り添うことで、相手の心が少しでも軽く安らかになることを目的とします。                                                                 |      |      |
| 活動内容        | 傾聴について学びながら、それを活かした居場所づくり（聴きカフェ）や、高齢者の傾聴等、要望があればボランティア活動をしています。私達の日々の生活の中において、様々な悩みや不安等、信頼できる人に「話す」事「聴く」事により、心が軽くなる、それを支えるボランティアです。 |      |      |
| 代表          | 宗正 奈穂美                                                                                                                              | 分野   | 保健福祉 |
| 設立          | 平成 28 年                                                                                                                             | 会員数  | 4 人  |
| 会費          | 有 (3,000円/年)                                                                                                                        | 活動地域 | 岩国市  |
| 連絡先         | 〒741-0071 岩国市牛野谷町 3-96-1                                                                                                            |      |      |
| TEL         | 090-5697-6527                                                                                                                       | FAX  |      |
| E-mail      | cakkun-s.mam@sky.icn-tv.ne.jp                                                                                                       | URL  |      |

|             |                                                                                                 |      |                |
|-------------|-------------------------------------------------------------------------------------------------|------|----------------|
| 登録No.<br>46 | 美竹林ボランティア錦川                                                                                     |      |                |
| 設立目的        | 日本三大美竹林である錦川沿岸をはじめとする岩国市近郊の竹林の再生を図ると共に、竹林整備活動及び竹の利活用活動を通して、広く県民に、竹林整備の必要性や竹の利活用の推進を図ることを目的とします。 |      |                |
| 活動内容        | 横山地区にある河川敷竹林の竹を伐採整備して、竹林を市民及び観光客の憩いの場とします。また、伐採した竹は竹灯籠作り等に活用します。                                |      |                |
| 代表          | 岡本 民生                                                                                           | 分野   | まちづくり・環境保全     |
| 設立          | 平成 16 年                                                                                         | 会員数  | 11 人           |
| 会費          | 有 (2,000円/年)                                                                                    | 活動地域 | 岩国市            |
| 連絡先         | 〒741-0062 岩国市岩国 2-3-25 (事務局) 森中 武彦                                                              |      |                |
| TEL         | (0827) 41-0581                                                                                  | FAX  | (0827) 41-0581 |
| E-mail      | qqyw3fzx9@beach.ocn.ne.jp                                                                       | URL  |                |

|             |                                                                                                                                                                                                                    |      |              |
|-------------|--------------------------------------------------------------------------------------------------------------------------------------------------------------------------------------------------------------------|------|--------------|
| 登録No.<br>24 | ペイフォワード (Pay it Forward)                                                                                                                                                                                           |      |              |
| 設立目的        | 子供食堂の運営を中心とし、岩国市及び周辺地域で様々な分野で活躍できる個人、団体が連携し「岩ぼろー岩国！」をスローガンに、善意の心を育むと同時に、これまで培ってきた伝統・文化・音楽・スポーツ・食育・ボランティア等の活動、及び地域の特性を活かした住民の生活・文化の向上及び、社会福祉の増進に寄与することにより、安心・安全・安堵の災害に強い街を目指すことを理念として、地域住民の参加による善意の諸活動を行うことを目的とします。 |      |              |
| 活動内容        | 18歳以下の子供の食育を筆頭に、日米のボランティアの方々と共に調理をすることによる楽しさを体験し、国際交流並びに地域のコミュニケーションを活性化します。                                                                                                                                       |      |              |
| 代表          | 坂田 王将                                                                                                                                                                                                              | 分野   | 保健福祉         |
| 設立          | 令和5年                                                                                                                                                                                                               | 会員数  | 5人(賛助会員10人)  |
| 会費          | 無                                                                                                                                                                                                                  | 活動地域 | 岩国市          |
| 連絡先         | 〒740-0044 岩国市通津 3880-1                                                                                                                                                                                             |      |              |
| TEL         | 090-3637-6562                                                                                                                                                                                                      | FAX  | 0827-38-1138 |
| E-mail      | paycurry1892@gmail.com                                                                                                                                                                                             | URL  |              |

|             |                                                                                                    |      |                |
|-------------|----------------------------------------------------------------------------------------------------|------|----------------|
| 登録No.<br>78 | ふるさと愛好グループ                                                                                         |      |                |
| 設立目的        | 会員相互の親睦を図り、体験と交流をすることを目的とします。                                                                      |      |                |
| 活動内容        | 錦帯橋を中心に岩国藩の歴史や郷土の歴史をまとめ、中学校との交流、体験、昔の文化の継承、地域性を活かした体験活動、高齢者だからこそできるボランティア活動をしながら、岩国ならではの国際交流を行います。 |      |                |
| 代表          | 福田 雅良                                                                                              | 分野   | まちづくり          |
| 設立          | 平成30年                                                                                              | 会員数  | 正会員4人(賛助会員10人) |
| 会費          | 無                                                                                                  | 活動地域 | 岩国市            |
| 連絡先         |                                                                                                    |      |                |
| TEL         |                                                                                                    | FAX  |                |
| E-mail      |                                                                                                    | URL  |                |

|             |                                                                                        |      |      |
|-------------|----------------------------------------------------------------------------------------|------|------|
| 登録No.<br>60 | mama no te 岩国                                                                          |      |      |
| 設立目的        | 誰もがより楽に家族の健康習慣を守り、より楽しく自分らしく生きるため、出逢い繋がりをつくっていきます。                                     |      |      |
| 活動内容        | 一人では習慣にすることが難しい、重ね煮作り、みそ作りもみんなで作ると楽しいです。家族の健康習慣を楽により楽しく守り、お母さん自身ももっと楽しい繋がりをつくっていきましょう！ |      |      |
| 代表          | 金山 仁美                                                                                  | 分野   | 社会教育 |
| 設立          | 令和4年                                                                                   | 会員数  | 8人   |
| 会費          | 有(100円/年)                                                                              | 活動地域 | 岩国市  |
| 連絡先         | 〒740-0041 岩国市黒磯町 1-7-21                                                                |      |      |
| TEL         | 090-7126-3673                                                                          | FAX  |      |
| E-mail      |                                                                                        | URL  |      |

|             |                                                                                                                                                                                                                                    |      |                                                                   |
|-------------|------------------------------------------------------------------------------------------------------------------------------------------------------------------------------------------------------------------------------------|------|-------------------------------------------------------------------|
| 登録No.<br>34 | 新倶楽部                                                                                                                                                                                                                               |      |                                                                   |
| 設立目的        | 中山間地域の豊かな自然資源の循環を目指して、先人たちの里山の知恵に学び、自然の恵みによって生活を豊かにするとともに、自然と遊び、人生のワクワクを探求し続け、会員相互の親睦並びに地域に暮らす住民との交流を図ることを目的とします。                                                                                                                  |      |                                                                   |
| 活動内容        | 中山間地域の豊かな自然資源の循環を目指して、先人たちの里山の知恵に学び、自然の恵みで生活を豊かにするとともに、自然と遊び、人生のワクワクを探求します。新しい知識との出会い、経験したことのない体験、未来に向けたチャレンジ、画期的なアイデアのひらめき、みんなで目的を達成した喜び、生み出した誰かの笑顔、そんな瞬間を分かち合える仲間と里山という自然のフィールドで、好きなこと、楽しいこと、やりたいことをします。これが、わたしたちが提唱する人生のワクワクです。 |      |                                                                   |
| 代表          | 中部 宏起                                                                                                                                                                                                                              | 分野   | まちづくり                                                             |
| 設立          | 平成29年                                                                                                                                                                                                                              | 会員数  | 11人                                                               |
| 会費          | 無                                                                                                                                                                                                                                  | 活動地域 | 岩国市                                                               |
| 連絡先         |                                                                                                                                                                                                                                    |      |                                                                   |
| TEL         |                                                                                                                                                                                                                                    | FAX  |                                                                   |
| E-mail      |                                                                                                                                                                                                                                    | URL  | <a href="http://www.yamanakura.com">http://www.yamanakura.com</a> |

|            |                                                                                                                                                             |      |      |
|------------|-------------------------------------------------------------------------------------------------------------------------------------------------------------|------|------|
| 登録No.<br>8 | まちの住民館あかり                                                                                                                                                   |      |      |
| 設立目的       | 年齢・性別・障がいの有無にかかわらず、誰もが自分らしく、ほっと出来る居場所であることを基本とし、共生社会の実現を目指します。地域社会に根差した活動を行い、地域のコミュニティを構築します。また、市民活動団体のサポート(人材の紹介やスペースの提供等)や団体をつなぎ、更なる活動の活性化を図ることを目的としています。 |      |      |
| 活動内容       | 年齢、性別、障がいの有無に関わらず、誰もが自分らしく、ホッとできる交流の場所を開いています。お気軽に遊びにいらしてください。レンタルスペースとして貸出もしていますのでご利用ください。                                                                 |      |      |
| 代表         | 大久保 妙子                                                                                                                                                      | 分野   | 保健福祉 |
| 設立         | 平成 30 年                                                                                                                                                     | 会員数  | 5 人  |
| 会費         | 有 (2,400円/年)                                                                                                                                                | 活動地域 | 岩国市  |
| 連絡先        |                                                                                                                                                             |      |      |
| TEL        |                                                                                                                                                             | FAX  |      |
| E-mail     |                                                                                                                                                             | URL  |      |

|             |                                                                                                |      |                                                                         |
|-------------|------------------------------------------------------------------------------------------------|------|-------------------------------------------------------------------------|
| 登録No.<br>47 | ママ〜ずプラス♪岩国                                                                                     |      |                                                                         |
| 設立目的        | 音楽活動を通じて子育て中の母親の交流・情報交換を行い、幼稚園などの施設にボランティアで演奏活動を行うことを目的とします。                                   |      |                                                                         |
| 活動内容        | 私達は、「ママになっても大好きな音楽を続けたい!」という思いで立ち上げたプラスバンドのグループです。小さい子どもも連れて一緒に参加しています。活動に理解がある方、是非一緒に演奏しましょう! |      |                                                                         |
| 代表          | 迫 鮎美                                                                                           | 分野   | 子ども                                                                     |
| 設立          | 平成 18 年                                                                                        | 会員数  | 24 人                                                                    |
| 会費          | 有 (1,000円/年)                                                                                   | 活動地域 | 岩国市                                                                     |
| 連絡先         |                                                                                                |      |                                                                         |
| TEL         |                                                                                                | FAX  |                                                                         |
| E-mail      |                                                                                                | URL  | <a href="https://ameblo.jp/mamasiwaku">https://ameblo.jp/mamasiwaku</a> |

|              |                                                                                   |      |      |
|--------------|-----------------------------------------------------------------------------------|------|------|
| 登録No.<br>102 | やまぐちログ匠の会                                                                         |      |      |
| 設立目的         | 里山林の整備を通し、得た間伐材等を利用してログハウス、テーブル等を作成し、里山資源の利活用を図り里山整備の必要性を広く発信し理解促進を図ることを目的とします。   |      |      |
| 活動内容         | 里山林の整備を通し、得た間伐材等を利用してログハウス、テーブル等を作成し、里山資源の利活用を図り里山整備の必要性を広く発信し理解促進を図ることを目的としています。 |      |      |
| 代表           | 中津井 博昭                                                                            | 分野   | 環境保全 |
| 設立           | 平成 17 年                                                                           | 会員数  | 16 人 |
| 会費           | 有 (2,000/年)                                                                       | 活動地域 | 岩国市  |
| 連絡先          | 〒740-0305 岩国市二鹿 937                                                               |      |      |
| TEL          | 090-5694-3417                                                                     | FAX  |      |
| E-mail       | futashikajj@sky.icn-tv.ne.jp                                                      | URL  |      |

|             |                                                                                                                                                                                                                        |      |                 |
|-------------|------------------------------------------------------------------------------------------------------------------------------------------------------------------------------------------------------------------------|------|-----------------|
| 登録No.<br>48 | 「山代街道」山代本郷研究会                                                                                                                                                                                                          |      |                 |
| 設立目的        | 毛利藩の主要幹線「山代街道」の再発見につとめ、歴史資産として過疎地域の活性化資産として次世代にバトンタッチすることを目的とします。                                                                                                                                                      |      |                 |
| 活動内容        | 「山代街道」は、萩城下唐津を基点に、山代地方を通り安芸国境（広島県）を結ぶ約100kmの防長二州（山口県）の江戸時代の主要街道でした。藩主毛利公の「御国周りの道」として整備されます。藩の財政を支えた「和紙の道」、四境の役では志士たちが駆け抜けた「軍事防衛の道」であり、政治・経済の主要な街道でしたが、車社会と過疎化により埋没している旧街道を歴史文化資産として、地域の活性化資産として掘り起こし、次世代に引き継ぐ活動をしています。 |      |                 |
| 代表          | 池田 良幸                                                                                                                                                                                                                  | 分野   | 芸術文化・社会教育       |
| 設立          | 令和 2 年                                                                                                                                                                                                                 | 会員数  | 7 人 (賛助会員 28 人) |
| 会費          | 有 (3,000 円/年)                                                                                                                                                                                                          | 活動地域 | 岩国市             |
| 連絡先         |                                                                                                                                                                                                                        |      |                 |
| TEL         |                                                                                                                                                                                                                        | FAX  |                 |
| E-mail      |                                                                                                                                                                                                                        | URL  |                 |

|             |                                                                                                                                                          |      |      |
|-------------|----------------------------------------------------------------------------------------------------------------------------------------------------------|------|------|
| 登録No.<br>25 | 山口消防防災探究会                                                                                                                                                |      |      |
| 設立目的        | 消防・防災に関する自己研鑽活動をもとに、防火・防災に関する社会貢献活動を通じて、災害に強い地域をつくることを目的とします。                                                                                            |      |      |
| 活動内容        | 災害に強い地域をつくることを目的とし、消防・防火・防災に関する自己研鑽活動と社会貢献活動を行う団体です。災害発生後は、災害ボランティア活動を積極的に行い、被災地の復興・復旧を全力で支援します。活動に賛同していただける方であれば、入会資格は問いません。災害に強い地域をつくるためにぜひ一緒に活動しましょう。 |      |      |
| 代表          | 森重 隆                                                                                                                                                     | 分野   | 災害救援 |
| 設立          | 令和 5 年                                                                                                                                                   | 会員数  | 26 人 |
| 会費          | 有 (1,000 円/年)                                                                                                                                            | 活動地域 | 岩国市  |
| 連絡先         | 〒740-0302 岩国市下 19-1                                                                                                                                      |      |      |
| TEL         | 090-6832-2957                                                                                                                                            | FAX  |      |
| E-mail      | takashi.morishige@gmail.com                                                                                                                              | URL  |      |

|             |                                                                                                                            |      |      |
|-------------|----------------------------------------------------------------------------------------------------------------------------|------|------|
| 登録No.<br>32 | ゆう・遊・陶芸クラブ                                                                                                                 |      |      |
| 設立目的        | 定年後に（年齢を問わず）陶芸、竹細工、写真、等に興味のある人達を迎え、勉強会、研修会等を通じて、自己啓発と同時に会員同士のレベルアップを図り、社会教育の推進と交流の場を提供することにより、豊かな地域社会の育成、構築に寄与することを目的とします。 |      |      |
| 活動内容        | 陶芸に興味のある人たちと不定期ですが、月に 2 度山口県由宇青少年自然の家（ふれあいパーク）で作品作りをしています。会員のレベルアップを図りながら交流を深め、楽しく 1 日を過ごしています。                            |      |      |
| 代表          | 津川 敬子                                                                                                                      | 分野   | 芸術文化 |
| 設立          | 平成 17 年                                                                                                                    | 会員数  | 15 人 |
| 会費          | 有 (1,200 円/年)                                                                                                              | 活動地域 | 岩国市  |
| 連絡先         | 〒740-0026 岩国市車町 3 - 1 7 - 5 0                                                                                              |      |      |
| TEL         |                                                                                                                            | FAX  |      |
| E-mail      |                                                                                                                            | URL  |      |



|             |                                                                                               |      |                                                                             |
|-------------|-----------------------------------------------------------------------------------------------|------|-----------------------------------------------------------------------------|
| 登録No.<br>92 | 由西を元気にしよう会                                                                                    |      |                                                                             |
| 設立目的        | 会員相互に協力し、由西地域の継続発展、住環境の改善、豊かな自然の有効活用、文化遺産の保護を図るとともに、定住を促進することにより、住みよい魅力ある地域づくりを推進することを目的とします。 |      |                                                                             |
| 活動内容        | 地域が抱える現状を地域の人たちの力で改善しようと平成 28 年度に発足しました。メンバー一同、楽しみながら一緒に汗をかいてくれる仲間を募集しています！                   |      |                                                                             |
| 代表          | 山本 昭生                                                                                         | 分野   | まちづくり                                                                       |
| 設立          | 平成 28 年                                                                                       | 会員数  | 25 人                                                                        |
| 会費          | 無                                                                                             | 活動地域 | 岩国市                                                                         |
| 連絡先         | 〒740-1407 岩国市由宇町 3302 (事務局 上田 美和)                                                             |      |                                                                             |
| TEL         | 090-3634-3639                                                                                 | FAX  |                                                                             |
| E-mail      |                                                                                               | URL  | <a href="https://twitter.com/yuseigenki">https://twitter.com/yuseigenki</a> |

|             |                                                                                                       |      |     |
|-------------|-------------------------------------------------------------------------------------------------------|------|-----|
| 登録No.<br>89 | YUME スクール                                                                                             |      |     |
| 設立目的        | 児童、生徒、そして大人に対して、体験型、探求型の実動のプログラム提供、共に創作、体験を行う事業を提供し、達成感、連帯感、共感、そして解決策をうみ出す力をみずから発信する「人」をめざすことを目的とします。 |      |     |
| 活動内容        | 児童生徒、そして大人がのびのびイキイキと五感をフル稼働し、「自分」の想いで活動するそれぞれの居場所で安らぎ活性化し、サポートする大人達も共に耀いていける時間を作ります。                  |      |     |
| 代表          | 行本 昌弘                                                                                                 | 分野   | 子ども |
| 設立          | 令和 4 年                                                                                                | 会員数  | 8 人 |
| 会費          | 有 (500 円/年)                                                                                           | 活動地域 | 岩国市 |
| 連絡先         | 〒740-1451 岩国市由宇町南 5-10-14                                                                             |      |     |
| TEL         | 0827-63-2345                                                                                          | FAX  |     |
| E-mail      | isuuki@hi.enjoy.ne.jp                                                                                 | URL  |     |

|             |                                                                                             |      |      |
|-------------|---------------------------------------------------------------------------------------------|------|------|
| 登録No.<br>18 | 要約筆記いわくに                                                                                    |      |      |
| 設立目的        | 聴覚障害者及び高齢者に対して情報保障（文字通訳）を行い、聴覚障害者及び高齢者の社会参加と生活向上に寄与することを目的とします。                             |      |      |
| 活動内容        | 日常生活の中で聞こえ辛く困っておられる方に、その場で話された内容を文字で伝え、お互いの話が通じ合うようお手伝いしております。聞こえの不自由な方、文字通訳（要約筆記）をご利用ください。 |      |      |
| 代表          | 岩崎 信代                                                                                       | 分野   | 保健福祉 |
| 設立          | 平成 21 年                                                                                     | 会員数  | 12 人 |
| 会費          | 有 (3,000円/年)                                                                                | 活動地域 | 岩国市  |
| 連絡先         | 〒740-0034 岩国市南岩国町 2-56-7                                                                    |      |      |
| TEL         | 090-1358-8145                                                                               | FAX  |      |
| E-mail      | nobuyo2014@gmail.com                                                                        | URL  |      |

|             |                                                                                         |      |                |
|-------------|-----------------------------------------------------------------------------------------|------|----------------|
| 登録No.<br>97 | ラス・フローレス フラメンコダンスとギター                                                                   |      |                |
| 設立目的        | フラメンコダンスとギター伴奏の技術を習得することを通して、健康の増進を図ると同時に、音楽芸術文化の理解を深めることを目的とします。                       |      |                |
| 活動内容        | フラメンコは、唄と踊りに生のギター伴奏で演じられるスペインの民俗舞踊です。血も体も燃えるそのリズムは思わず踊りたくなり、一度ステージを経験すると、あなたの心は舞姫になります。 |      |                |
| 代表          | 植野 昭                                                                                    | 分野   | 芸術文化・社会教育      |
| 設立          | 平成 17 年                                                                                 | 会員数  | 5 人            |
| 会費          | 有(4,000円/月)                                                                             | 活動地域 | 岩国市            |
| 連絡先         | 〒741-0061 岩国市錦見 3-10-30                                                                 |      |                |
| TEL         | (0827) 43-4938                                                                          | FAX  | (0827) 43-4938 |
| E-mail      | optueno@room.ocn.ne.jp                                                                  | URL  |                |

|             |                                                                                                                       |      |                |
|-------------|-----------------------------------------------------------------------------------------------------------------------|------|----------------|
| 登録No.<br>36 | レク・太陽の会                                                                                                               |      |                |
| 設立目的        | この会はレクレーションを通じて、高齢者の方に笑いと元気を届け、そして生きることの喜びを共有し、認知症予防・健康寿命の延伸を図ることを目的とします。                                             |      |                |
| 活動内容        | いきいきサロン等に伺い、いろいろなゲームをして一緒に楽しんでいきます。笑顔（ワライガオ）になります。元気が出ます。ボケません。一度呼んでみて下さい。定例会でも楽しんでいきます。入会歓迎！一緒に楽しい一時を過ごしてみませんか。ヨロシク🌻 |      |                |
| 代表          | 山本 忠生                                                                                                                 | 分野   | 社会教育           |
| 設立          | 平成 28 年                                                                                                               | 会員数  | 11 人           |
| 会費          | 有(1,000円/年)                                                                                                           | 活動地域 | 岩国市            |
| 連絡先         | 〒740-0036 岩国市藤生町 2-19-2                                                                                               |      |                |
| TEL         | (0827) -32-0560 (090-7544-5335)                                                                                       | FAX  | (0827) 32-0560 |
| E-mail      | y.tadao@kmd.biglobe.ne.jp                                                                                             | URL  |                |

|             |                                                                                                        |      |              |
|-------------|--------------------------------------------------------------------------------------------------------|------|--------------|
| 登録No.<br>99 | 蓮華山登山道を整備する有志の会                                                                                        |      |              |
| 設立目的        | 蓮華山登山道の整備をすることにより、蓮華山を多くの人が登れる、親しみやすい山にするとともに、登山道の整備をきっかけとして、ふるさとの素晴らしさを見つけ出し、次世代に伝えていくことを目的とします。      |      |              |
| 活動内容        | 蓮華山は歴史ロマンあふれる山です。展望台から、北は中国山地の山々、南は玖珂周東の盆地、柳井下松方面が見渡せます。近年は、城郭遺構「今要害」の保存、整備に努めています。整備登山には会員以外の参加も歓迎です。 |      |              |
| 代表          | 埴野 宏之                                                                                                  | 分野   | まちづくり        |
| 設立          | 平成 21 年                                                                                                | 会員数  | 34 人         |
| 会費          | 有 (1,000円/年)                                                                                           | 活動地域 | 玖珂・周東        |
| 連絡先         | 〒742-0413 岩国市周東町上久原 416-2                                                                              |      |              |
| TEL         | 090-7894-1738                                                                                          | FAX  | 0827-84-5457 |
| E-mail      | taono.hiroyuki@sea.plala.or.jp                                                                         | URL  |              |

|             |                                                                |      |      |
|-------------|----------------------------------------------------------------|------|------|
| 登録No.<br>41 | れんげの会                                                          |      |      |
| 設立目的        | 会員相互および他団体との協力のもとに、会員の教養を高め、福祉を増進し、介護を主とした自主的な奉仕活動をするを目的とします。  |      |      |
| 活動内容        | 定期的に施設へ訪問して話し相手・掃除等、活動に参加しています。施設で行われているイベントへの参加をさせていただいております。 |      |      |
| 代表          | 村上千尋                                                           | 分野   | 保健福祉 |
| 設立          | 平成4年                                                           | 会員数  | 10人  |
| 会費          | 有(500円/年)                                                      | 活動地域 | 岩国市  |
| 連絡先         |                                                                |      |      |
| TEL         |                                                                | FAX  |      |
| E-mail      |                                                                | URL  |      |

|             |                                                                                                                |      |                                                                                       |
|-------------|----------------------------------------------------------------------------------------------------------------|------|---------------------------------------------------------------------------------------|
| 登録No.<br>59 | NPO法人 岩国子ども劇場                                                                                                  |      |                                                                                       |
| 設立目的        | 地域の子どもに対して、文化に関する事業を企画・実施し、子どもの豊かな成長に寄与することを目的とします。                                                            |      |                                                                                       |
| 活動内容        | くっついて戯れるもみくちやになりながら笑い転げるハグする……。そんなあたり前のことに歯止めがかかった今。それでも子どもの育ちには「あそぶ」が不可欠です。今を見据えながら今いる人たちとその場を創りあっていければと願います。 |      |                                                                                       |
| 代表          | 石井 由紀                                                                                                          | 分野   | 芸術文化・子ども                                                                              |
| 設立          | 昭和49年                                                                                                          | 会員数  |                                                                                       |
| 会費          | 有(個人1,300円 世帯2,500円/月)                                                                                         | 活動地域 | 岩国市                                                                                   |
| 連絡先         | 〒741-0062 岩国市岩国 1-7-10(事務局) 三上 由佳                                                                              |      |                                                                                       |
| TEL         | (0827) 41-1715                                                                                                 | FAX  | (0827) 41-1715                                                                        |
| E-mail      | iwakuni-kogeki@sky.icn-tv.ne.jp                                                                                | URL  | <a href="http://iwakodomogekia.blog.fc2.com/">http://iwakodomogekia.blog.fc2.com/</a> |

|             |                                                                                                    |      |                     |
|-------------|----------------------------------------------------------------------------------------------------|------|---------------------|
| 登録No.<br>68 | NPO法人 岩国パソコンの会                                                                                     |      |                     |
| 設立目的        | 広域的に IT 普及および活用促進に関する事業を行うと共に、まちづくり情報の収集・発信などの活動を行い、豊かな地域社会の育成・振興に寄与します。                           |      |                     |
| 活動内容        | 広域化した岩国市全域で IT 普及および活用促進に関する事業を展開し、豊かな地域社会の育成・振興を図ると共にまちづくりのために情報収集・発信などの活動を行いボランティア団体相互の交流に寄与します。 |      |                     |
| 代表          | 松田 茂                                                                                               | 分野   | 社会教育・まちづくり・芸術       |
| 設立          | 平成 18 年                                                                                            | 会員数  | 41 人                |
| 会費          | 有 (正会員3,000円 賛助会員1,000円/年)                                                                         | 活動地域 | 岩国市                 |
| 連絡先         | 〒740-1441 岩国市由宇町千鳥ヶ丘 2-3-16                                                                        |      |                     |
| TEL         | 090-4895-1400                                                                                      | FAX  | (0827) 63-3170      |
| E-mail      | s.chidori@gold.megaegg.ne.jp                                                                       | URL  | http://www.sky.icn- |

|             |                                                                                                                    |      |                |
|-------------|--------------------------------------------------------------------------------------------------------------------|------|----------------|
| 登録No.<br>55 | NPO法人 いわくにネットワークグループ                                                                                               |      |                |
| 設立目的        | 岩国市と市民を元気にするため、市民と市民活動団体に対してさまざまな事業を実施するとともに、市民、市民活動団体、行政及び企業のネットワークを形成し協働及び運営のサポートを行うことにより、市民活動の振興に寄与することを目的とします。 |      |                |
| 活動内容        | 岩国市と市民を元気にするため、市民と市民活動団体に対して、さまざまな事業を展開します。また市民活動団体、市民、行政などの多様な主体とのネットワークを作り、市民活動の振興に寄与することを目的とします。                |      |                |
| 代表          | 重野 眞夫                                                                                                              | 分野   | まちづくり・活動支援     |
| 設立          | 平成 23 年                                                                                                            | 会員数  | 20 人           |
| 会費          | 有 (1,000円/年)                                                                                                       | 活動地域 | 岩国市            |
| 連絡先         |                                                                                                                    |      |                |
| TEL         | (0827) 30-9030                                                                                                     | FAX  | (0827) 30-9061 |
| E-mail      | shien@poem.ocn.ne.jp                                                                                               | URL  |                |

|             |                                                                                                      |      |                               |
|-------------|------------------------------------------------------------------------------------------------------|------|-------------------------------|
| 登録No.<br>65 | NPO法人 エルマーの会                                                                                         |      |                               |
| 設立目的        | 発達障害児及び発達障害者に対して、親と地域社会の認識と理解を深める事業を行い、住み慣れた地域での共存できる生活の確保に寄与することを目的とします。                            |      |                               |
| 活動内容        | 発達障害者の家族の会です。発達障害者への就労支援として就労継続支援 A 型事業所エルマーで、パン&焼菓子の製造、ビル清掃、ポスティング等を行っています。平日 9~16 時は店頭販売も実施しております。 |      |                               |
| 代表          | 佐原 いづみ                                                                                               | 分野   | 保健福祉                          |
| 設立          | 平成 14 年                                                                                              | 会員数  | 10 人（賛助会員 40 人）               |
| 会費          | 有（1,000 円/月）                                                                                         | 活動地域 | 岩国市                           |
| 連絡先         | 〒740-0016 岩国市三笠町 2-3-7-1                                                                             |      |                               |
| TEL         | (0827) 21-1486                                                                                       | FAX  | (0827) 21-1486                |
| E-mail      | eruma023@sky.icn-tv.ne.jp                                                                            | URL  | http://www.sky.icn-tv.ne.jp/~ |

|             |                                                                              |      |                                   |
|-------------|------------------------------------------------------------------------------|------|-----------------------------------|
| 登録No.<br>53 | NPO法人 エコフレンズいわくに                                                             |      |                                   |
| 設立目的        | 岩国市民に対して、リサイクル・リユースに関する事業を行い、市民の立場からごみの減量やリサイクル・リユースの推進に寄与することを目的とします。       |      |                                   |
| 活動内容        | 端材や廃材を使ってアップサイクル講座を毎月開講しています。市民の方から不要品の寄付を受け付け、使えるものをゴミにしないようゴミの減量化を目指しています。 |      |                                   |
| 代表          | 宇野 勝子                                                                        | 分野   | 環境保全                              |
| 設立          | 平成 11 年                                                                      | 会員数  | 38 人                              |
| 会費          | 有1,000円/年（入会金1,000円）                                                         | 活動地域 | 岩国市                               |
| 連絡先         | 〒741-0072 岩国市平田 2-12-30                                                      |      |                                   |
| TEL         | (0827) 32-5371                                                               | FAX  | (0827) 32-5371                    |
| E-mail      | ecofurenzuiwakuni@gmail.com                                                  | URL  | http://ekofriendsiwakuni.web.fc2. |

|            |                                                                                                           |      |              |
|------------|-----------------------------------------------------------------------------------------------------------|------|--------------|
| 登録No.<br>2 | NPO法人 スマイルちゃん                                                                                             |      |              |
| 設立目的       | 社会的ニーズを有する全ての者に対して、保健、医療又は福祉の推進を図る活動に関する事業を行い、社会に寄与することを目的とします。                                           |      |              |
| 活動内容       | 地域密着型の充実した福祉サービスの提供として介護保険の無料相談や書類作成の代行及び訪問介護サービス・障がい者サービス等、障がい者の方や高齢者の方が明るく自立した生活を送れるように支援・サポート活動をしています。 |      |              |
| 代表         | 藤川 秀美                                                                                                     | 分野   | 保健福祉         |
| 設立         | 平成 14 年                                                                                                   | 会員数  | 10 人         |
| 会費         | 有 (1,000円/年)                                                                                              | 活動地域 | 岩国市          |
| 連絡先        | 〒742-0417 岩国市周東町下久原 146                                                                                   |      |              |
| TEL        | 0827-82-0078                                                                                              | FAX  | 0827-82-4415 |
| E-mail     |                                                                                                           | URL  |              |

|             |                                                                                                                          |      |                 |
|-------------|--------------------------------------------------------------------------------------------------------------------------|------|-----------------|
| 登録No.<br>64 | NPO法人 西岩国・駅と広域まちづくりの会                                                                                                    |      |                 |
| 設立目的        | 大正の香りを漂わせた由緒ある建築物である西岩国駅舎の保存と、宇野千代や藤岡市助・河上徹太郎などの有名人を輩出した西岩国の街を中心としたまちづくりと観光の拠点づくりを目的とします。                                |      |                 |
| 活動内容        | 「ふれあい交流館西岩国」（展示会場）の管理・運営、土曜朝市の開催、「ふれあい交流旬彩館」における地元特産品の販売（火・木曜日）と体験交流研修会（郷土料理など年数回）の開催をしています。各種研修に利用できます。錦見供用会館の管理もしています。 |      |                 |
| 代表          | 大島 一夫                                                                                                                    | 分野   | まちづくり           |
| 設立          | 平成 16 年                                                                                                                  | 会員数  | 団体 35 人・個人 70 人 |
| 会費          | 有 (3,000円/年)                                                                                                             | 活動地域 | 岩国市             |
| 連絡先         | 〒740-0061 岩国市錦見 6-15-3                                                                                                   |      |                 |
| TEL         | (0827) 41-2125                                                                                                           | FAX  | (0827) 41-2125  |
| E-mail      |                                                                                                                          | URL  |                 |

|              |                                                                                                                                                                     |      |                   |
|--------------|---------------------------------------------------------------------------------------------------------------------------------------------------------------------|------|-------------------|
| 登録No.<br>108 | NPO法人 はぐ                                                                                                                                                            |      |                   |
| 設立目的         | 高齢者、障がい児及び障がい者ならびに不登校、問題行動、引きこもり等心の悩みを抱える青少年等の地域における生活の支援を充実させるために福祉サービスに関する事業を提供するとともに、障がいの有無や世代を超えた相互理解を中心として地域の連帯を図り、すべての人々が健やかに暮らせる地域社会づくりと福祉の増進に寄与することを目的とします。 |      |                   |
| 活動内容         | 福祉専門職（社会福祉士、臨床心理士、保育士、介護支援専門員等）や教育関係者により年齢や障害の有無に関わらず福祉全般にわたり支援していこうという NPO 法人。臨床心理士による子どもの心理療法を特徴とする。                                                              |      |                   |
| 代表           | 大野 みどり                                                                                                                                                              | 分野   | 保健福祉              |
| 設立           | 平成 16 年                                                                                                                                                             | 会員数  | 団体 10 人（賛助会員 5 人） |
| 会費           | 有 (5,000円/年) (3,000円/年) 賛助会員                                                                                                                                        | 活動地域 | 岩国市               |
| 連絡先          | 〒740-0061 岩国市錦見 7-2-16                                                                                                                                              |      |                   |
| TEL          | (0827) 35-4224                                                                                                                                                      | FAX  | (0827) 35-4228    |
| E-mail       |                                                                                                                                                                     | URL  |                   |

|             |                                                                                                      |      |                            |
|-------------|------------------------------------------------------------------------------------------------------|------|----------------------------|
| 登録No.<br>43 | 認定 NPO 法人 とりで                                                                                        |      |                            |
| 設立目的        | 社会的養護を必要とする子どもたち、また地域の家庭に対して、相談、支援を行うことで児童家庭福祉、ならびに地域福祉の増進に寄与することを目的とします。                            |      |                            |
| 活動内容        | 山口県岩国市を中心に“地域での子育て支援”と“子どもの貧困対策”に取り組んでいます。「とりでこども食堂」や「とりで塾」「とりでモーニング」等、様々な活動を通して子ども居場所づくりの活動を行っています。 |      |                            |
| 代表          | 金本 秀韓                                                                                                | 分野   | 保健福祉                       |
| 設立          | 平成 28 年                                                                                              | 会員数  | 団体 28 人（賛助会員 5 人）          |
| 会費          | 有 (3,000円/年) 賛助会員1000円                                                                               | 活動地域 | 岩国市                        |
| 連絡先         | 〒740-0034 岩国市南岩国町 5-19-12                                                                            |      |                            |
| TEL         | (0827) 35-6509                                                                                       | FAX  | (0827) 35-6519             |
| E-mail      | toride@toride2016.com                                                                                | URL  | https://www.toride2016.com |



|               |                                                                                                                                                                                               |             |                                                             |
|---------------|-----------------------------------------------------------------------------------------------------------------------------------------------------------------------------------------------|-------------|-------------------------------------------------------------|
| 登録No.<br>71   | <b>(一社) 岩国青年会議所 地域の絆実行委員</b>                                                                                                                                                                  |             |                                                             |
| <b>設立目的</b>   | 地域社会の発展と子ども達の健全育成をはかり、会員の連携と指導力の啓発に務めるとともに、地域連携の絆を深め、地域の繁栄と平和に寄与することを目的とします。                                                                                                                  |             |                                                             |
| <b>活動内容</b>   | 新型コロナウイルスの影響で地域イベントが減少し、岩国市の将来を担う学生も地域とつながるチャンスを喪失している状況にあります。岩国市内の学生をはじめ若者が地域との結びつきや興味が希薄となっているなかで、若者が主体となってイベント・事業を計画・実現することで、地域の若者とともに「日本一、岩国が好きになる」ことを目指し、岩国の地域の絆を素晴らしいと思えるまちづくりを一緒に行います。 |             |                                                             |
| <b>代表</b>     | 宮崎 脩子                                                                                                                                                                                         | <b>分野</b>   | 社会教育・まちづくり                                                  |
| <b>設立</b>     | 昭和4年                                                                                                                                                                                          | <b>会員数</b>  | 24人                                                         |
| <b>会費</b>     | 無                                                                                                                                                                                             | <b>活動地域</b> | 岩国市                                                         |
| <b>連絡先</b>    | 〒740-0017 岩国市今津町 3-14-19(事務局 小林 靖征)                                                                                                                                                           |             |                                                             |
| <b>TEL</b>    | (0827) 23-1177                                                                                                                                                                                | <b>FAX</b>  | (0827) 22-0621                                              |
| <b>E-mail</b> |                                                                                                                                                                                               | <b>URL</b>  | <a href="https://iwakunijc.com/">https://iwakunijc.com/</a> |

## 4 分野別登録団体一覧表



## 1 保健・医療・福祉の増進を図る活動

|            |                        |    |
|------------|------------------------|----|
| <u>あ行</u>  | 遊びと育ちのインクルーシブ架け橋会…………… | 10 |
|            | いわくに傾聴ボランティアの会……………    | 15 |
|            | 岩国こころの会……………           | 15 |
|            | 岩国市原爆被害者の会……………        | 17 |
|            | 岩国市腎友会……………            | 18 |
|            | 岩国市母子寡婦福祉連合会岩国支部……………  | 18 |
|            | 岩国手話サークル四ッ葉会……………      | 19 |
|            | 岩国点訳あすなる会……………         | 23 |
|            | 岩国難病グループ友の会……………       | 24 |
|            | おひさまカフェ……………           | 29 |
|            | 音訳せせらぎの会……………          | 30 |
| <u>か行</u>  | グラスルーツいわくに……………        | 33 |
|            | 子ども食堂「とまと」……………        | 34 |
| <u>さ行</u>  | 手話サークル さくらの会……………      | 39 |
| <u>た行</u>  | develop……………           | 43 |
| <u>な行</u>  | 錦会（岩国失語症友の会）……………      | 46 |
|            | 認知症予防クラブ……………          | 48 |
| <u>は行</u>  | ピア傾聴ほのぼの……………          | 49 |
|            | ペイフォワード……………           | 50 |
| <u>ま行</u>  | まちの住民館あかり……………         | 52 |
| <u>や行</u>  | 要約筆記いわくに……………          | 56 |
| <u>ら行</u>  | れんげの会……………             | 58 |
| <u>NPO</u> | NPO法人 エルマーの会……………      | 60 |
|            | NPO法人 スマイルちゃん……………     | 61 |

|             |    |
|-------------|----|
| NPO法人 はぐ    | 62 |
| 認定NPO法人 とりで | 62 |



## 2 社会教育の推進を図る活動

|               |                    |    |
|---------------|--------------------|----|
| <b>あ行</b>     | 岩国管内レクリエーション指導者協議会 | 14 |
|               | 岩国城下町寺子屋           | 20 |
|               | 岩国地方史研究会           | 22 |
|               | 岩国友の会              | 23 |
|               | 岩国PHP友の会           | 25 |
|               | 岩国ユネスコ協会           | 27 |
|               | 岩国夢見プロジェクト         | 27 |
|               | 縁の糸                | 28 |
| <b>か行</b>     | 米花の会               | 35 |
| <b>た行</b>     | ツナグBAハート           | 43 |
| <b>ま行</b>     | mama no te 岩国      | 51 |
| <b>ら行</b>     | レク・太陽の会            | 57 |
| <b>NPO</b>    | NPO法人 岩国パソコンの会     | 59 |
| <b>一般社団法人</b> |                    |    |

|              |           |    |
|--------------|-----------|----|
| (一社) 岩国青年会議所 | 地域の絆実行委員会 | 63 |
|--------------|-----------|----|



## 3 まちづくりの推進を図る活動

|           |                   |    |
|-----------|-------------------|----|
| <b>あ行</b> | 愛宕地区社会福祉協議会       | 11 |
|           | 愛宕まちづくり協議会        | 11 |
|           | 岩国往来まちづくり協議会      | 13 |
|           | 岩国観光ガイドボランティア協会   | 13 |
|           | 岩国吉川六万石こめかの盆実行委員会 | 14 |

|            |                                      |    |
|------------|--------------------------------------|----|
|            | 岩国小彼岸桜の会……………                        | 17 |
|            | 岩国ジャズストリート……………                      | 19 |
|            | いわくにの会……………                          | 24 |
|            | Iwakuni fes 実行委員会……………               | 25 |
|            | 岩国物の怪地図研究会……………                      | 26 |
| <b>か行</b>  | 街路樹 INFUJIKAWA イルミネーションフェスティバル実行委員会… | 30 |
|            | 亀山つつじ愛好会……………                        | 31 |
|            | 川下を元気にする会……………                       | 31 |
|            | 北河内未来塾……………                          | 32 |
|            | 錦帯橋さくら守の会……………                       | 32 |
|            | 玖珂町ふるさと再生の会……………                     | 33 |
| <b>さ行</b>  | JPOP 愛好会……………                        | 36 |
|            | じゃげな会……………                           | 37 |
|            | 周東古代ハスの会……………                        | 38 |
|            | 素浪人塾……………                            | 39 |
| <b>た行</b>  | つながるマルシェ実行委員会……………                   | 42 |
|            | 砥石川・清霧の滝自然公園づくりの会……………               | 44 |
|            | どっどこみゆ……………                          | 44 |
| <b>な行</b>  | なかくら再生里山プロジェクト……………                  | 45 |
|            | 南桑おたすけ隊……………                         | 45 |
|            | にしみ地区まちづくり協議会設立準備会……………              | 47 |
|            | 二ハチファーム……………                         | 48 |
| <b>は行</b>  | 美竹林ボランティア錦川……………                     | 49 |
|            | ふるさと愛好グループ……………                      | 50 |
| <b>ま行</b>  | 薪倶楽部……………                            | 51 |
| <b>や行</b>  | 由西を元気にしよう会……………                      | 55 |
| <b>ら行</b>  | 蓮華山登山道を整備する有志の会……………                 | 57 |
| <b>NPO</b> | NPO法人 いわくにネットワークグループ……………            | 59 |

NPO法人 西岩国・駅と広域まちづくりの会……………61



## 6 学術、文化、芸術又はスポーツの振興を図る活動

|            |                              |
|------------|------------------------------|
| <u>あ</u> 行 | アンデスの音楽祭実行委員会……………12         |
|            | いわくにだれでもジェンベ……………22          |
|            | 「いろ・色・パステル画」展……………12         |
|            | 岩国市洋舞連盟……………21               |
|            | 岩国スケートボード協会……………20           |
|            | 宇野千代顕彰会……………28               |
|            | MOA 美術館岩国児童作品展実行委員会……………29   |
| <u>か</u> 行 | 小糠踊保存会……………34                |
|            | 古文書講座……………35                 |
| <u>さ</u> 行 | Gclef……………36                 |
|            | ジャパンチェムバーフィルハーモニー……………38     |
| <u>た</u> 行 | 「楽しい人物画講座」展……………40           |
|            | チャレンジドRUN いわくに……………42        |
| <u>や</u> 行 | 「山代街道」山代本郷研究会……………53         |
|            | ゆう・遊・陶芸クラブ……………54            |
| <u>ら</u> 行 | ラス・フローレス フラメンコダンスとギター……………56 |
| <u>NPO</u> | NPO法人 岩国子ども劇場……………58         |



## 7 環境保全を図る活動

|            |                         |
|------------|-------------------------|
| <u>あ</u> 行 | Earth Clean 活動の会……………10 |
| <u>さ</u> 行 | じねんの會……………37            |
| <u>た</u> 行 | 地球温暖化防止を考える会……………40     |
| <u>や</u> 行 | やまぐちログ匠の会……………53        |
| <u>NPO</u> | NPO法人 エコフレンズいわくに……………60 |

## 8 災害救援活動

や行 山口消防防災探究会 ..... 54

## 11 国際協力の活動

な行 日米協会岩国（JAS） ..... 47



## 13 子どもの健全育成を図る活動

あ行 アウトドアサポーター ビッツ ..... 9

岩国子どもの安心サポートチーム ..... 16

いわくに子どもプロジェクト21 ..... 16

岩国プログラミングクラブ ..... 26

た行 ちびっこサークル みつばち ..... 41

チャイルドライン岩国ステーション ..... 41

な行 錦川シェアリングネイチャーの会 ..... 46

ま行 まま〜ずプラス♪岩国 ..... 52

や行 YUME スクール ..... 55

## 18 消費者の保護を図る活動

あ行 岩国消費生活連絡会 ..... 21

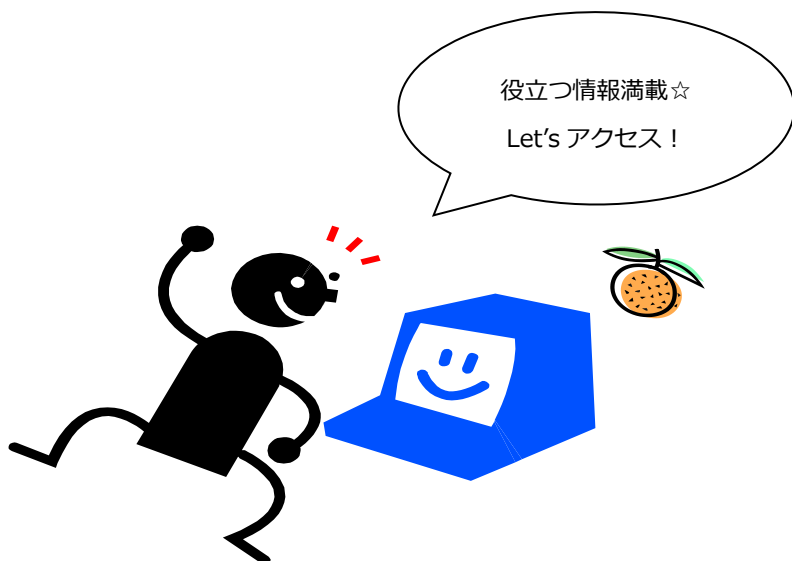
## 5 NPO 法人設立手続き等に関する窓口

○山口県環境生活部 県民生活課 県民活動推進班

〒753-8501

山口市滝町 1-1

TEL (083)933-2614



## 6 やまぐち県民活動支援センター

〒753-0064

山口市神田町 1-80 パルトピアやまぐち（防長青年館）2 階

TEL (083)934-4666

FAX (083)934-4667

e - m a i l yamas@mbs.sphere.ne.jp

ホームページ <http://www.kenmin.pref.yamaguchi.lg.jp/>

休 日 月曜日・祝日・年末年始（12/29～1/3）

利用時間 火～金曜日 9：00～21：00

土・日曜日 9：00～17：00

### 山口県県民活動スーパーネット

助成金情報、県内のイベント情報、県民活動に関する情報は、山口県県民活動スーパーネットに掲載されています。

(<http://www.kenmin.pref.yamaguchi.lg.jp/>)



## 7 支援センターはこんなところ

いわくに市民活動支援センターでは、市民の皆さんが参加されている市民活動（地域づくりまちづくりといったコミュニティ活動やボランティア活動）に対し、その活動をより充実するための情報収集や提供、相談などを行っています。お気軽にお越し下さい。

### 《利用時間》

月～金 9：00～19：00 土 9：00～17：00

休日：日・祝日・12/29～1/3

### 《設置機器》

#### ○印刷機（印刷機は赤色を使用できます！）

- ・ 1色印刷（黒印刷） 1 製版につき 50 円  
紙代 1 枚 1 円（インク代込み）  
紙持込可
- ・ 2色印刷（赤黒印刷） 1 原稿につき 100 円（2 製版）  
紙代 1 枚 1 円（インク代別）  
紙持込可

#### ○コピー機

- ・ 白黒 10 円/1 枚
- ・ カラー 50 円/1 枚

## ○大判プリンター（ポスター、横断幕）料金

|    |     |           |
|----|-----|-----------|
| A1 | カラー | 3,000 円/m |
|    | 白黒  | 500 円/m   |
| A2 | カラー | 2,000 円/m |
|    | 白黒  | 400 円/m   |

\* 端数が 1m に満たない場合、切り上げ

\* 普通紙、用紙代含む

## ○メールボックス

私書箱機能や書類の保管にご利用ください。（登録団体のみ利用可）

利用料 私書箱機能 年間 500 円

ボックスのみ 年間 100 円

## ○その他、紙折り機やカッターなどあります。

※個人、営利、宗教、政治に関する活動には、使用できません。

※2千枚以上印刷・大判印刷される場合は、事前にご連絡ください。

## ○備品貸出

市内でコミュニティ活動を行う自治会、及びいわくに市民活動支援センターに市民活動団体登録があるところには、備品を貸出します。

## 備品一覧

|                       |
|-----------------------|
| ・ プロジェクター             |
| ・ スクリーン（60型・80型・100型） |
| ・ ポータブルワイヤレスアンプ       |
| ・ ポータブルアンプシステム        |
| ・ ブルーレイディスクプレーヤー      |
| ・ 電工ドラム               |
| ・ 発電機                 |
| ・ ハロゲンライト             |

・ ノートパソコン・非接触型体温計・パーテーション・Webカメラ

## 貸出の流れ

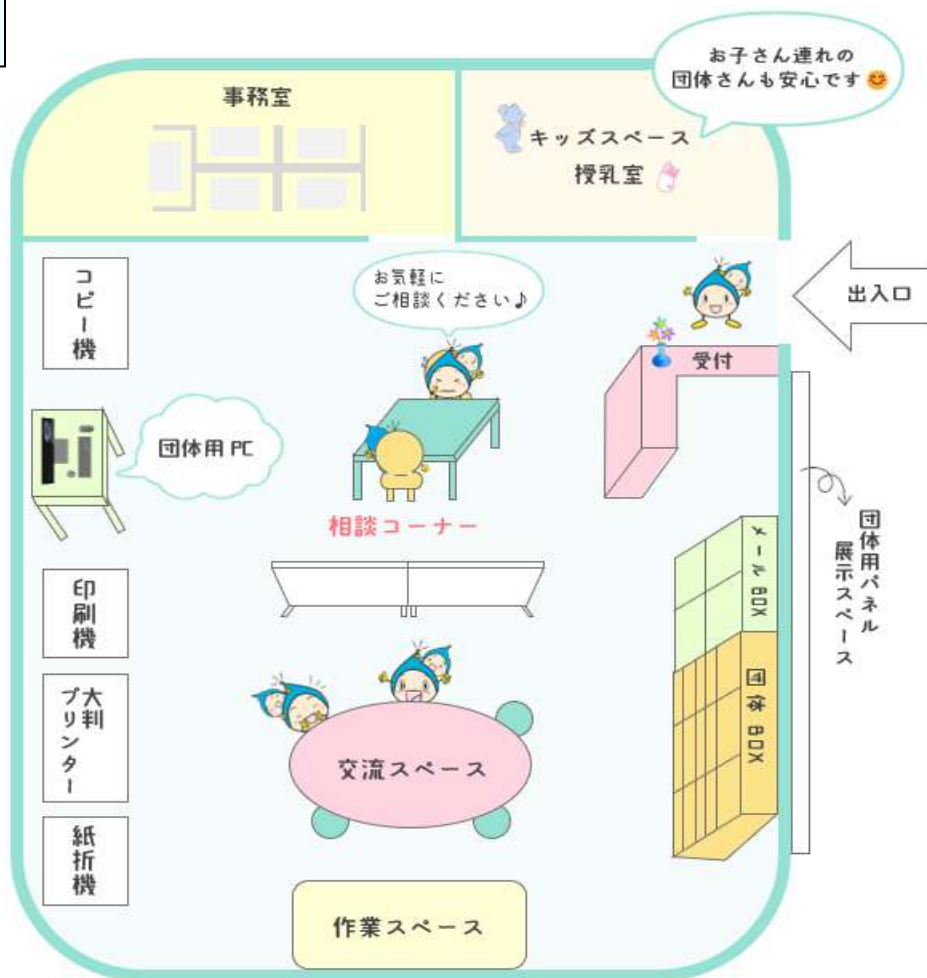
- ①事前予約（使用日の1か月前から5日前まで。電話連絡可）
- ↓
- ②備品借受申込書の提出（自治会又は会長印、団体又は代表者印が必要）
- ↓
- ③備品貸出通知書による通知
- ↓
- ④備品貸出（原則5日以内。貸出日及び返却日を含む）

※個人、営利、宗教、政治に関する活動には、使用できません。

※やむを得ない場合を除き、故意又は過失により、貸出備品に損害を生じさせたときは、使用者が、同等又は類似の製品による補填、あるいは完全な修復によって賠償しなければなりません。

## 《案内図》

## フジグラン岩国4階



## 8 団体登録しませんか？

市民活動団体（※）であれば、いわくに市民活動支援センターに登録できます。（登録については、お問い合わせください。）

登録をすると、助成金などの役立つ情報をご紹介しますり、ホームページで活動内容・イベント情報などを発信したりできるほか、他団体との交流機会が増え、情報の交換が出来ます！

センターにある申請書（ホームページからの印刷可能、メールで書式送付もできます）に会則・役員名簿を添えてお申し込みください。

登録するには・・・

- ①市民による自主的な活動であること
- ②非営利の活動であること
- ③継続した活動を行う団体であること
- ④3人以上の会員がいること（市民活動賠償保障制度は5人以上）

※政治、宗教、営利を目的としない市民の自主的、主体的な社会参加（参画）活動を行う団体。





## いわくに市民活動支援センター市民活動団体登録について

いわくに市民活動支援センター（以下支援センター）では、設置趣旨（※下記参照）にのっとり市民活動団体の登録制度を設けています。この制度は、市民活動団体（※下記参照）相互の情報交換や、市民の皆さんへの活動紹介などにご利用いただくことを目的にしています。

登録いただいた場合、市民の皆さんからのお問合せに対して連絡先を紹介させていただく場合や、支援センターの行事への協力をお願いすることがありますのでご了承ください。

- ※ **いわくに市民活動支援センター設置趣旨**～美しい自然と心を育み、一人ひとりが輝く個性あふれる岩国をめざして、市民の自主的・主体的な社会貢献活動を支援し、市民と行政の協働によるまちづくりを進めるために、いわくに市民活動支援センターを設置し、種々の業務を行う。
- ※ **市民活動団体**～ここでは、政治、宗教、営利を目的としない市民の自的、主体的な社会参加（参画）活動を行なう団体のことをいう。

### 登録方法

★登録申請書

★会則（定款）

★役員名簿

★前年度事業報告書

以上の4つをご提出ください。

特に、会則、役員名簿はお忘れのないようお願いいたします。

- \*Eメールでも登録いただけますので、ご希望の場合はご連絡ください。データを送付いたします。
- \*センターのホームページ「団体登録申請書」のページに様式を掲載していますので、印刷してご利用いただけます。

### 登録後のメリット

- 各方面からの問い合わせなどに登録されている情報を提供し、紹介します。
- 支援センター内に設置してある情報BOX（B4判相当のレターケース）を利用して、他団体と活動紹介などの情報交換を行うことができます。また、メールボックスを利用して私書箱機能や活動に必要な書類の保管に貸出します。（※別途注意事項参照）
- 公的機関の情報（助成金情報など）を得る機会が増えます。
- 支援センターのホームページで活動内容、イベント情報等を発信できます。
- 交流会等に参加でき、他団体とのネットワークが広がります。
- 岩国市みんなの夢をはぐくむ交付金が申請できます。
- プロジェクター、スクリーンなどの各種備品が無料で利用できます。

## ★NPO法人設立の手続き

|                        | 申請者                                                                                               | 県                                                                 |
|------------------------|---------------------------------------------------------------------------------------------------|-------------------------------------------------------------------|
| 設立の意思決定                | ・設立発起人会<br>(設立の意思決定)                                                                              | ・設立相談対応                                                           |
| 設立の申請                  | ・申請書類の作成及び提出                                                                                      | ・申請書類の確認→受理・縦覧<br>(縦覧開始日=受理日)<br>・公表                              |
| 縦覧期間(2週間)              | ・軽微な補正<br>(縦覧開始後2週間以内に限る)                                                                         | ・軽微な補正の受付                                                         |
| 認証審査<br>(縦覧期間終了後2月以内)  |                                                                                                   | ・書類審査                                                             |
| 認証・不認証の決定              | ・認証又は不認証の通知の受理                                                                                    | ・申請者へ認証又は不認証の通知                                                   |
| 法務局での登記<br>(通知から2週間以内) | ・山口地方法務局で登記<br>(山口県内の事務所)<br>※山口県外の事務所については、事務所所在地の法務局で登記                                         |                                                                   |
| <b>登記の完了=成立</b>        | ・設立登記完了届の提出<br>・財産目録の作成・提出<br>法人事務所への備え置き<br>・法人事務所での閲覧開始<br>(定款、認証書の写し、登記、財産目録、事業計画書、活動予算書、役員名簿) | ・設立登記完了届の受理<br>・法人書類の閲覧開始<br>(定款、認証書の写し、登記、財産目録、事業計画書、活動予算書、役員名簿) |
| その他行政機関への届出            | ・県税事務所、税務署、労働基準監督書等へ届出<br>(詳細は各行政機関へ問合せ)                                                          |                                                                   |



## NPO法人の管理・運営について

### NPO法人の報告義務

#### ※事業年度終了後の報告

NPO法人は、毎事業年度1回、前事業年度の事業報告書等（下表①～⑦の書類）を県知事に提出しなければなりません。

なお、県知事は、NPO法人から3年以上にわたって事業報告書等の提出が行われなときは、NPO法人の設立の確証を取り消すことができます。

○毎事業年度初めの3か月以内に提出する書類

| 提出書類のリスト |                                                                |      |
|----------|----------------------------------------------------------------|------|
| ①        | 事業報告書等提出書                                                      |      |
| ②        | 事業報告書                                                          |      |
| ③        | 活動計算書                                                          | 計算書類 |
| ④        | 貸借対照表                                                          |      |
| ⑤        | 財産目録                                                           |      |
| ⑥        | 年間役員名簿<br>(前事業年度において役員であった者の氏名及び住所又は居所並びに各役員についての報酬の有無を記載した名簿) |      |
| ⑦        | 前事業年度の末日における社員のうち10人以上の者の名簿<br>(法人にあっては、その名称及び代表者の氏名)          |      |

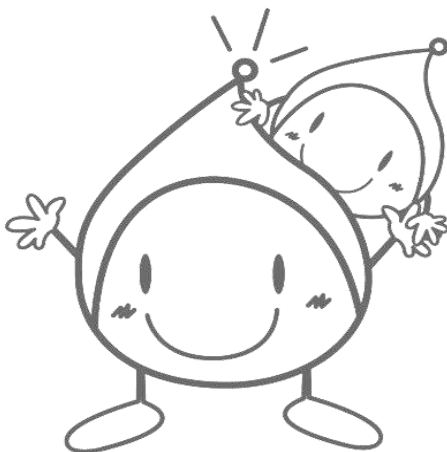
事業報告書等

## 10 支援センターマップ



いわくに市民活動支援センターはフジグラン岩国4階1区画にあります。会報等印刷されたい方、垂れ幕を作りた方、市民活動団体を立ち上げたい方、ボランティア活動をされたい方、是非お立ち寄りください。

00 €



**いわくに市民活動支援センター  
(サポネット・いわくに)**

〒740-0018

岩国市麻里布町二丁目9番8号(フジグラン岩国4階区画)

T E L : (0827) 30-9030 F A X : (0827) 30-9061

e - m a i l : shien@poem.ocn.ne.jp

ホームページ : <http://www.iwakuni-shien-center.com/>

Facebook : <https://www.facebook.com/iwakunishien/>